

SIGNOS CONVENCIONALES

- K.2 — CARRETERA - HITO KILOMETRICO.
- CAMINO CARRETERO.
- SENDA.
- FERROCARRIL.
- MURO, PARED O TAPIA.
- MURO DE CONTENCIÓN.
- ALAMBRA, CERCIA METALICA.
- △ VERTICE GEODESICO 1°, 2° Y 3° ORDEN.
- △ + VERTICE TOPOGRAFICO - PUNTO DE APOYO.
- LIMITE DE PROVINCIA.
- LIMITE DE TERMINO MUNICIPAL.
- LIMITE DE PARCELA.
- LIMITE DE CULTIVO.
- EDIFICIO PUBLICO O SINGULAR.
- EDIFICIO PRIVADO.
- EDIFICIO EN CONSTRUCCION.
- DESAGUE - ARROYO.
- ACEQUIA.
- CANAL.
- MANANTIAL - FUENTE - POZO.
- PISCINA - ESTANQUE - TRANSFORMADOR.
- TORRE METALICA - POSTE - FAROLA.
- CURVAS DE NIVEL - COTA.
- CURVA DE DEPRESION.
- SETO VIVO.
- MASA DE ARBOLES.
- LINEA ELECTRICA, ALTA TENSION.
- LINEA ELECTRICA, MEDIA TENSION.
- LINEA ELECTRICA, BAJA TENSION.
- LINEA TELEFONICA.

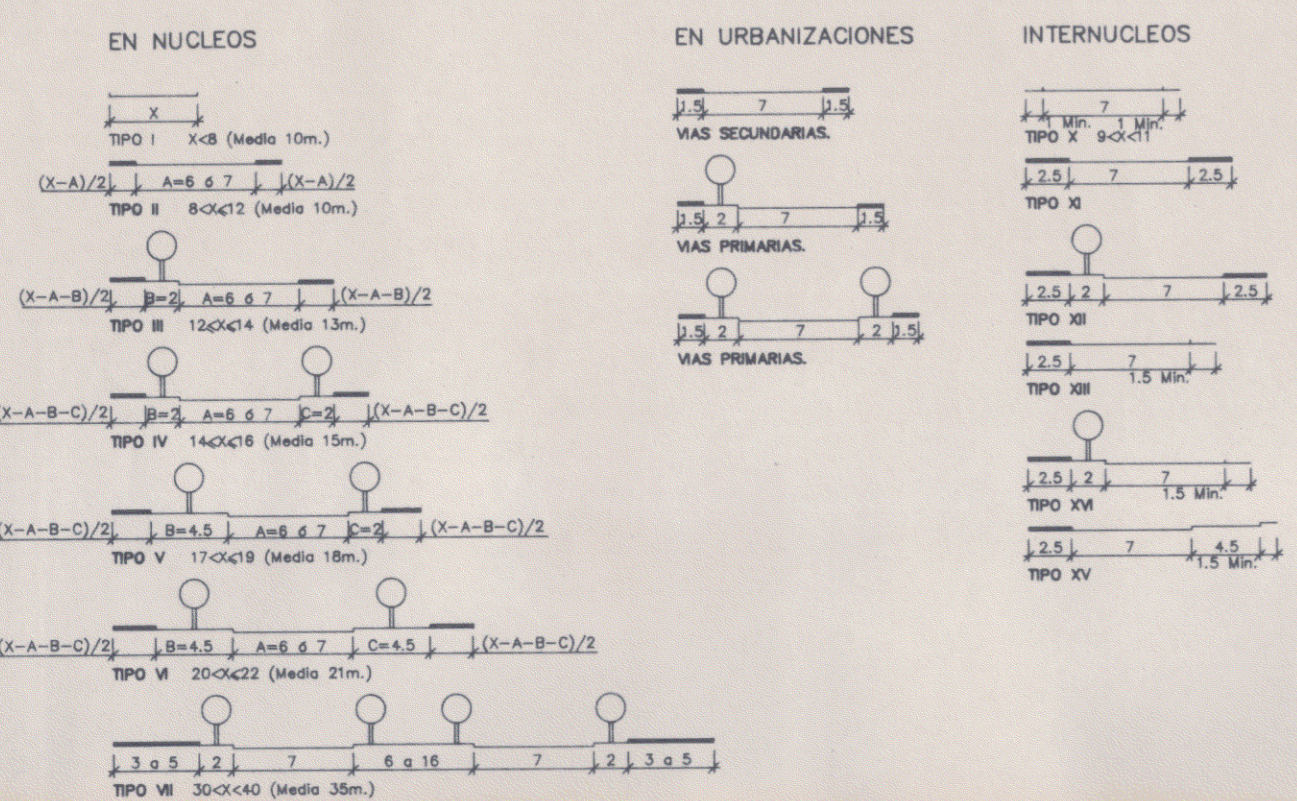
USOS DEL SUELO

INFORMACION CARTOGRAFICA

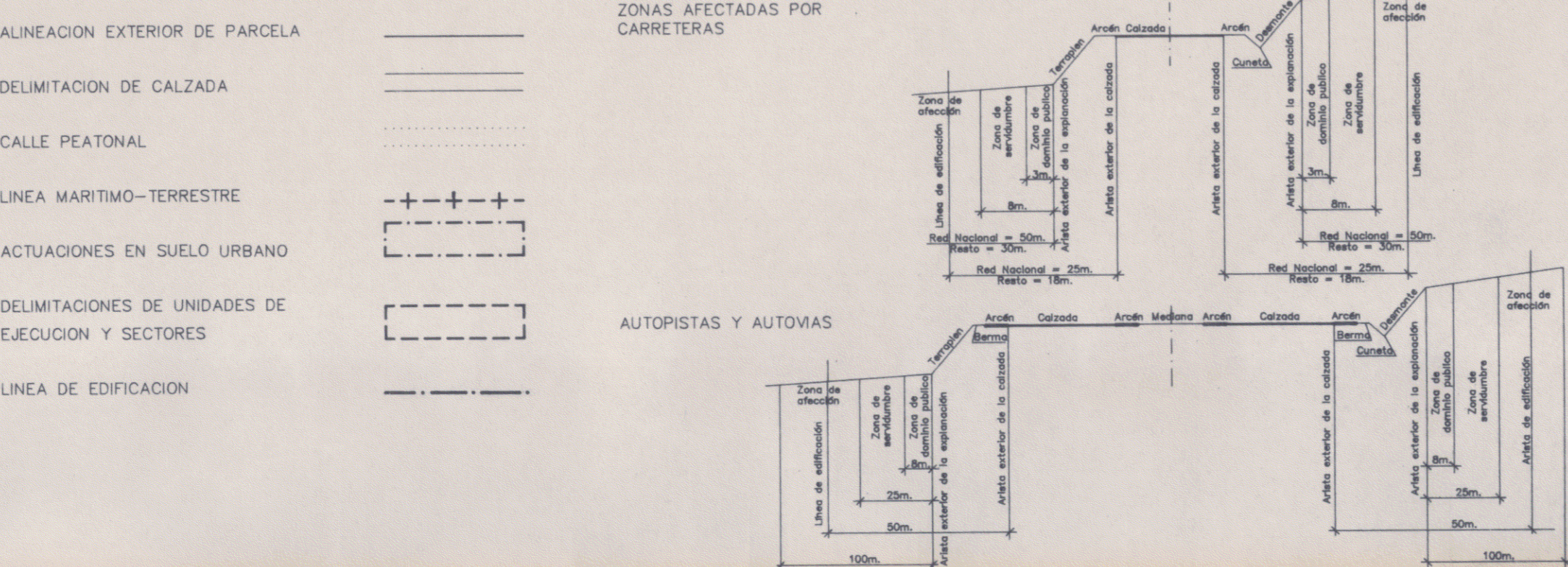
NOTA

ESTA HOJA HA SIDO DIGITALIZADA DE LAS HOJAS M-15 Y M-16 DE LA CARTOGRAFIA CONFECCIONADA POR INCAR EN FEBRERO DEL 1.984 POR ENCARGO DE LA CONFEDERACION HIDROGRAFICA DEL SUR DE ESPAÑA PARA EL PROYECTO DE ZONA REGABLE DEL RIO GUAR.

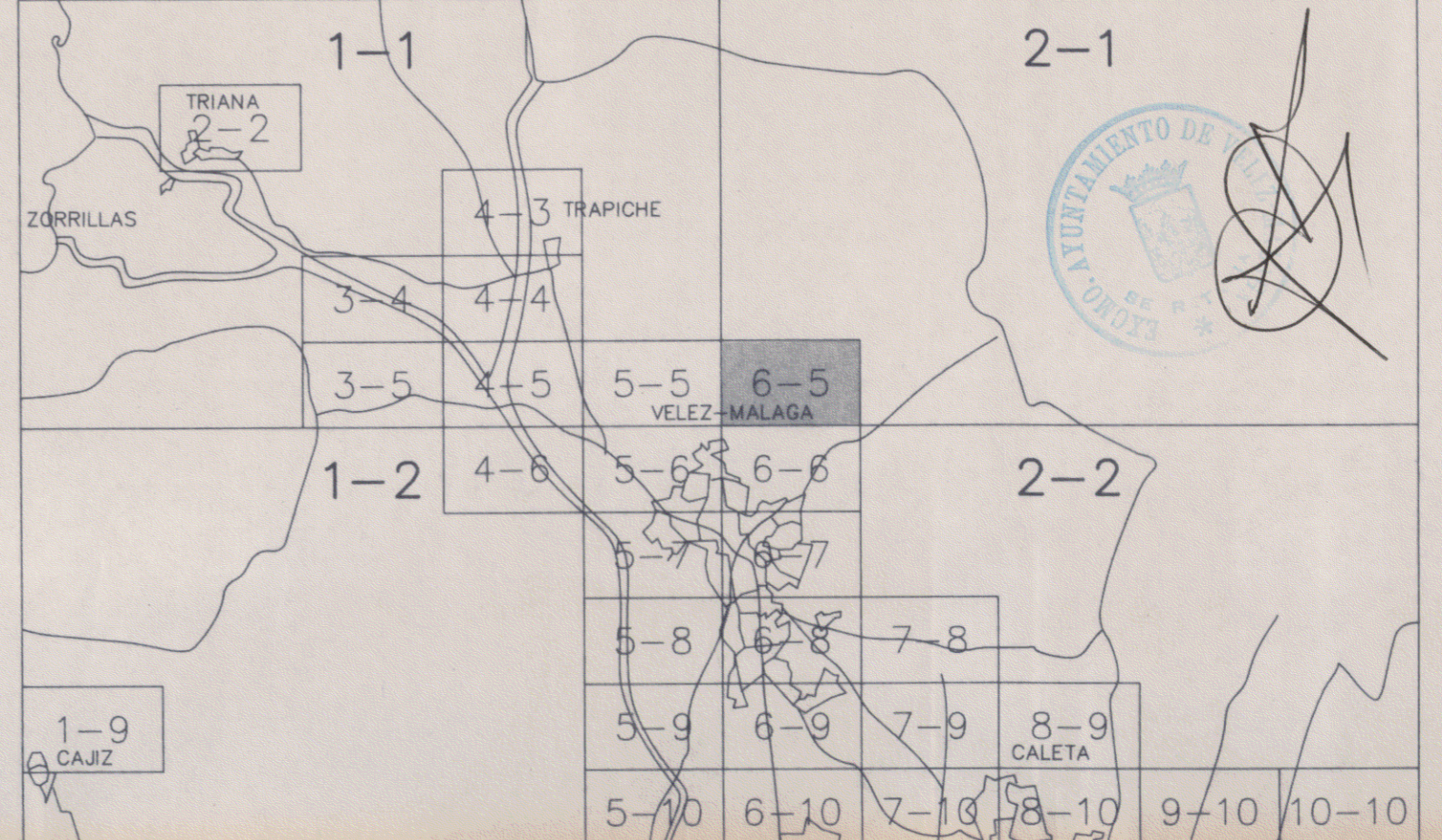
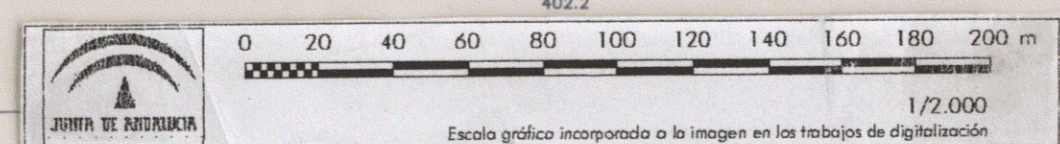
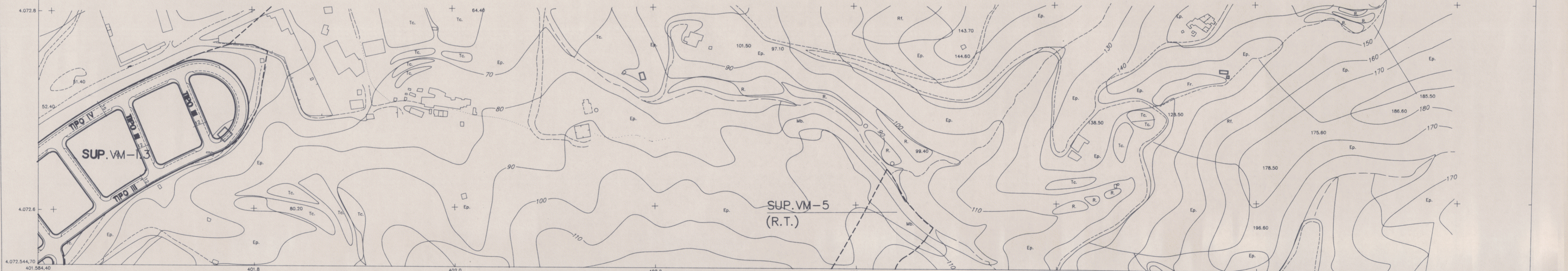
SECCIONES TIPO DE CALLE



SIMBOLOGIA



P.E. ARROYO DE LA CAMPIÑUELA (SNU.)



APROBADO DEFINITIVAMENTE
27 JUN. 1996
CONSEJERIA DE OBRAS PUBLICAS Y TRANSPORTES
ORDENACION TERRITORIAL Y URBANISMO
JUNTA DE ANDALUCIA



EXCMO. AYUNTAMIENTO DE VELEZ-MÁLAGA
PLAN GENERAL DE ORDENACION URBANA

TEXTO REFUNDIDO

| | |
|---|---------------------|
| Denominación: ALINEACIONES Y RASANTES. | Plano: E |
| Escala: 1:2.000 | Fecha: FEBRERO - 96 |
| Arquitecto Director: Salvador Moreno Peralta | Hoja nº: 6-5 |