

SIGNOS CONVENCIONALES

- K.2 CARRETERA - HITO KILOMETRICO.
- CAMINO CARRETERO.
- SENDA.
- FERROCARRIL.
- MURO, PARED O TAPIA.
- MURO DE CONTENCIÓN.
- ALAMBRA, CERCIA METALICA.
- △ VERTICE GEODESICO 1ª, 2ª Y 3ª ORDEN.
- △ VERTICE TOPOGRAFICO - PUNTO DE APOYO.
- LIMITE DE PROVINCIA.
- LIMITE DE TERMINO MUNICIPAL.
- LIMITE DE PARCELA.
- LIMITE DE CULTIVO.
- EDIFICIO PUBLICO O SINGULAR.
- EDIFICIO PRIVADO.
- EDIFICIO EN CONSTRUCCION.
- DESAGUE - ARROYO.
- ACEQUIA.
- CANAL.
- MANANTIAL - FUENTE - POZO.
- PISCINA - ESTANQUE - TRANSFORMADOR.
- TORRE METALICA - POSTE - FAROLA.
- CURVAS DE NIVEL - COTA.
- CURVA DE DEPRESION.
- SETO VIVO.
- MASA DE ARBOLES.
- LINEA ELECTRICA ALTA TENSION.
- LINEA ELECTRICA MEDIA TENSION.
- LINEA ELECTRICA BAJA TENSION.
- LINEA TELEFONICA.

USOS DEL SUELO

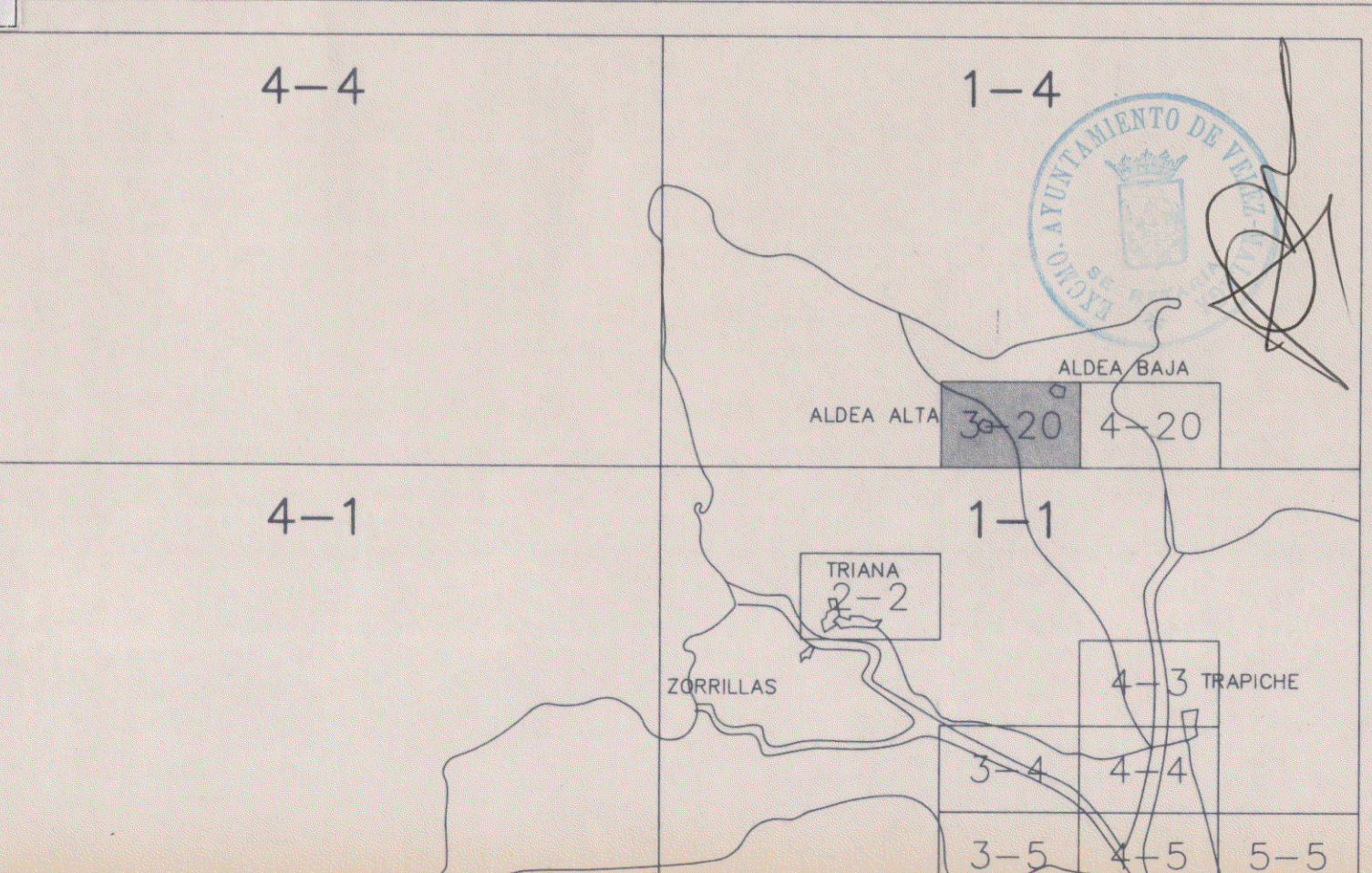
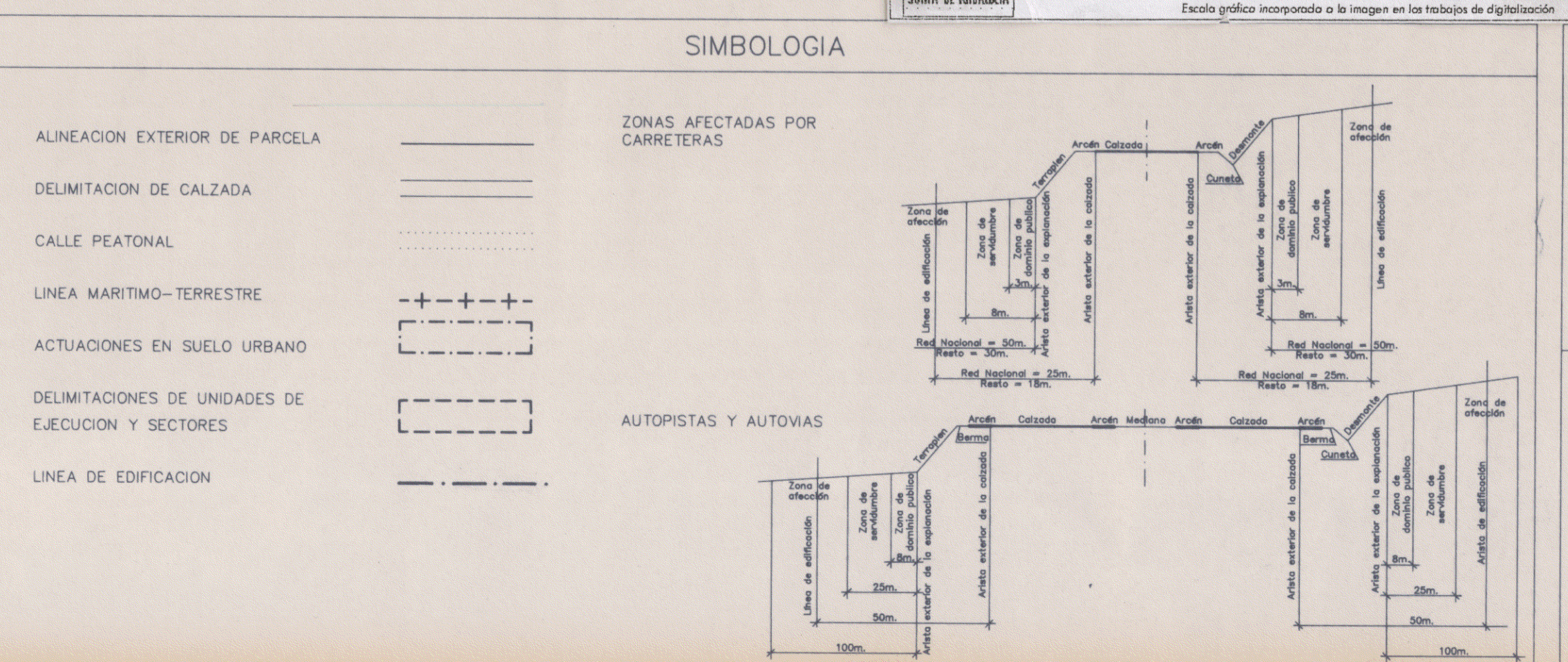
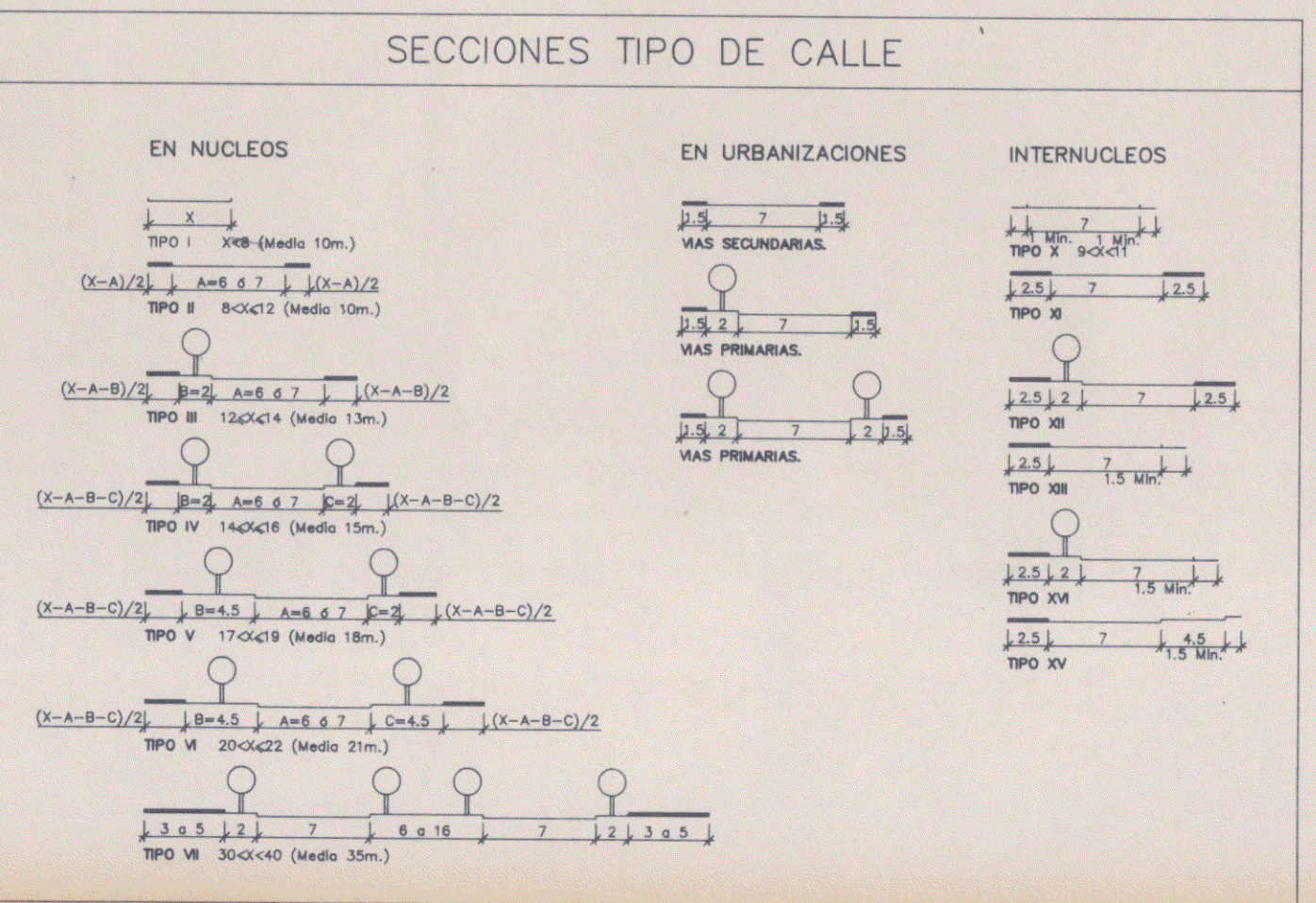
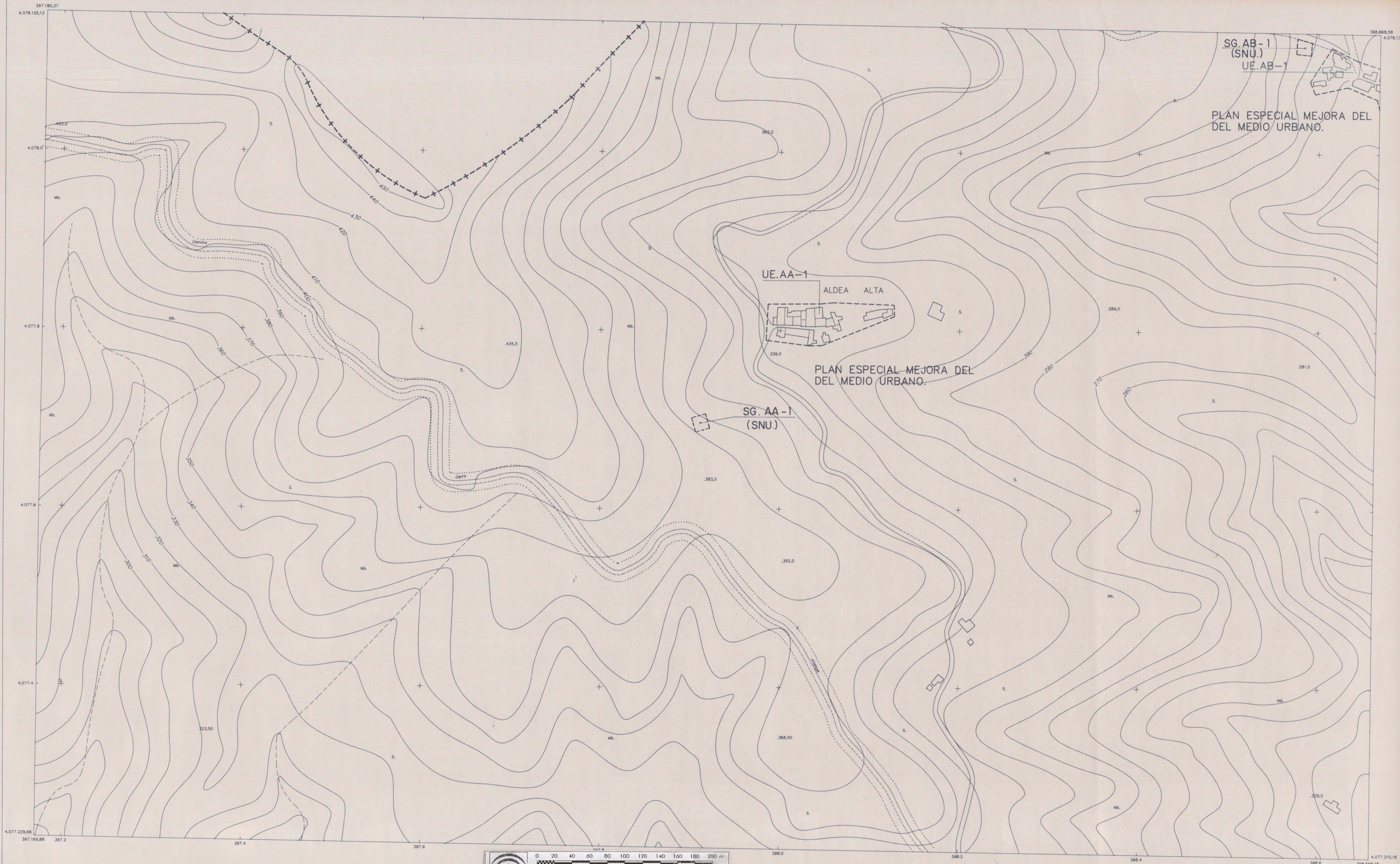
- S. SECANO
- R. REGADIO
- H. HUERTA
- V. VÍREDO
- Fr. FRUTALES
- O. OLIVAR
- Er. ERIAL
- Pd. PRADOS Y DEHESAS
- Mb. MONTE BAJO
- Mo. MONTE ALTO

INFORMACION CARTOGRAFICA

PROYECCION U.T.M. HUSO 30-S
 ELIPSOIDE INTERNACIONAL DATUM POSTDAM
 ALTITUDES REFERIDAS AL NIVEL MEDIO DEL MAR EN ALICANTE
 COORDENADAS RECTANGULARES U.T.M.
 VUELO FOTOGRAFICO REALIZADO POR GEOCART S.A. EN JUNIO DE 1986
 APOYO DE CAMPO REALIZADO POR TOPYCAR S.L. EN JULIO DE 1986
 RESTITUCION Y DIBUJO REALIZADO POR TOPYCAR S.L. EN AGOSTO DE 1986
 SUPERVISION TECNICA DE LA CARTOGRAFIA

NOTA

ESTA HOJA HA SIDO DIGITALIZADA DE LA Nª XX-XX-XX DEL PLANO CORRESPONDIENTE DE LA CARTOGRAFIA DE LA JUNTA DE ANDALUCIA.



EXCMO. AYUNTAMIENTO DE VELEZ-MALAGA
PLAN GENERAL DE ORDENACION URBANA

TEXTO REFUNDIDO

Denominación: **ALINEACIONES Y RASANTES.** Plano: **E**

Escala: 1:2.000 Fecha: FEBRERO - 96 Hoja nº: **3-20**

Arquitecto Director: **Salvador Moreno Peralta**

APROBADO DEFINITIVAMENTE
 27 JULIO 1996
 JUNTA DE ANDALUCIA