

SIGNOS CONVENCIONALES

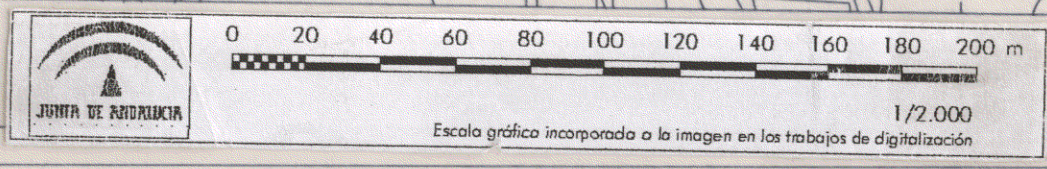
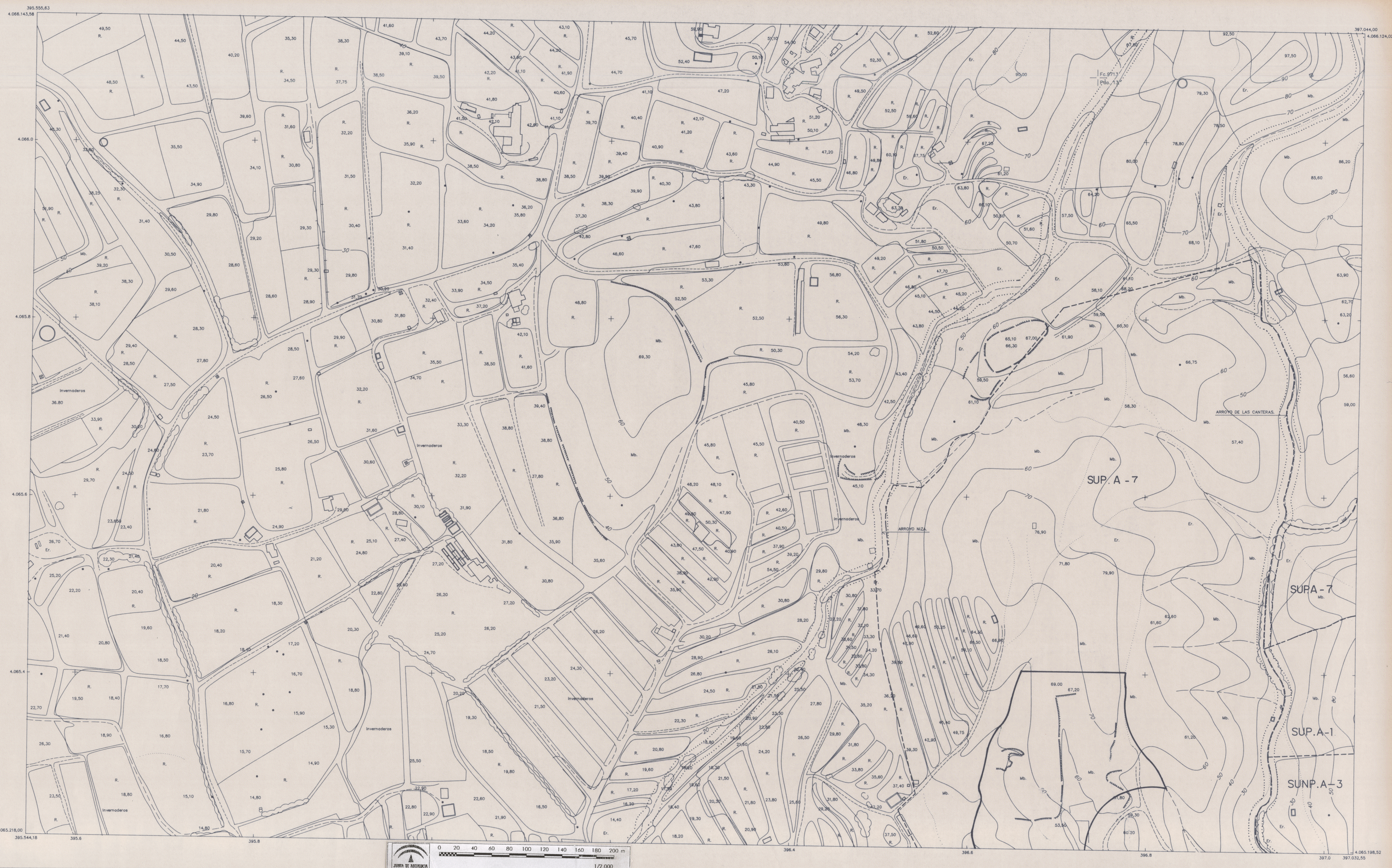
- K2 — CARRETERA - HITO KILOMETRICO.
- CAMINO CARRETERO.
- ... SENDA.
- FERROCARRIL.
- MURO, PARED O TAPIA.
- MURO DE CONTENCIÓN.
- ALAMBRADE, CERCIA METALICA.
- △ VERTICE GEODESICO 1°, 2° Y 3° ORDEN.
- △ VERTICE TOPOGRAFICO - PUNTO DE APOYO.
- LIMITE DE PROVINCIA.
- LIMITE DE TERMINO MUNICIPAL.
- LIMITE DE PARCELA.
- LIMITE DE CULTIVO.
- EDIFICIO PUBLICO O SINGULAR.
- EDIFICIO PRIVADO.
- EDIFICIO EN CONSTRUCCION.
- DESAGUE - ARROYO.
- ACEQUIA.
- CANAL.
- MANANTIAL - FUENTE - POZO.
- PISCINA - ESTANQUE - TRANSFORMADOR.
- TORRE METALICA - POSTE - FAROLA.
- • • CURVAS DE NIVEL - COTA.
- CURVA DE DEPRESION.
- SETO VIVO.
- MASA DE ARBOLES.
- LINEA ELECTRICA, ALTA TENSION.
- LINEA ELECTRICA, MEDIA TENSION.
- LINEA ELECTRICA, BAJA TENSION.
- LINEA TELEFONICA.

USOS DEL SUELO

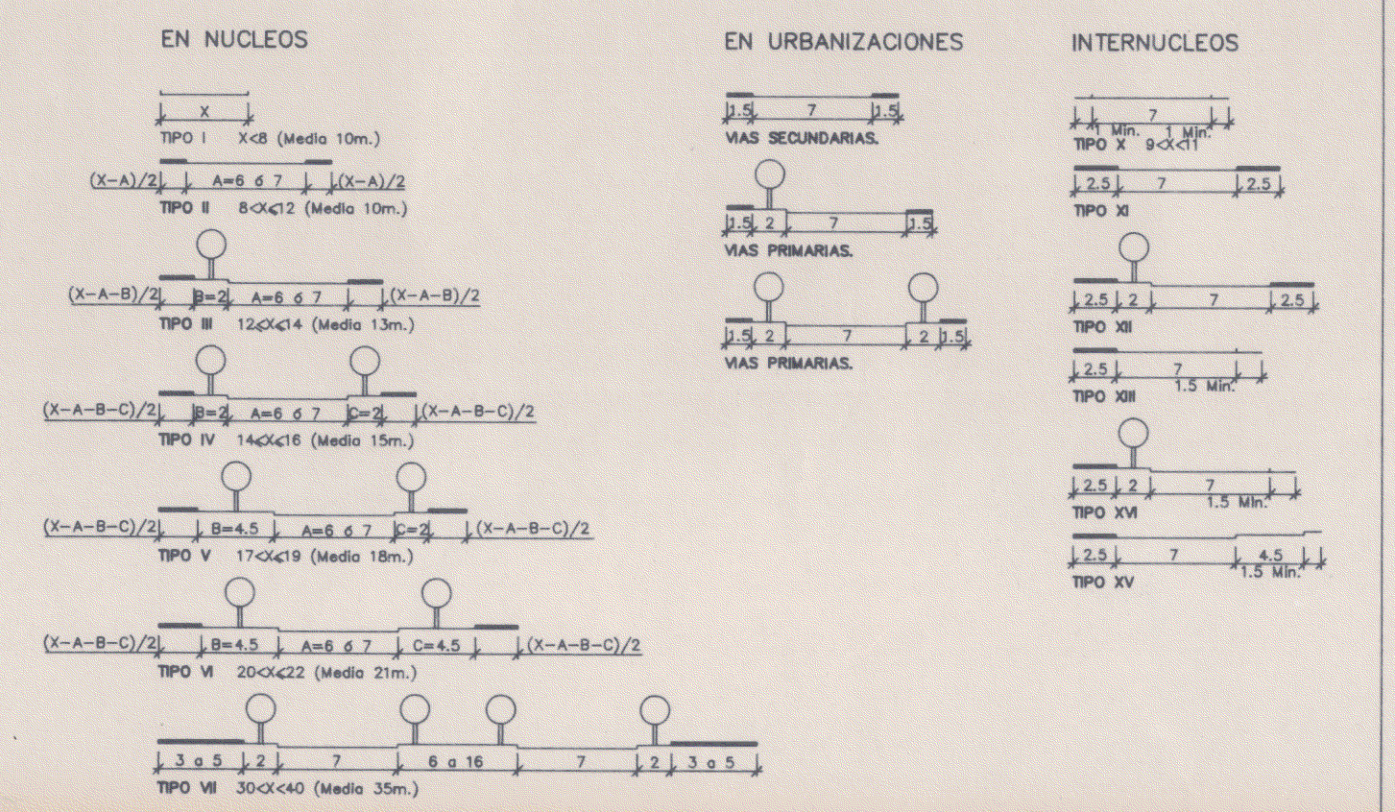
INFORMACION CARTOGRAFICA

NOTA

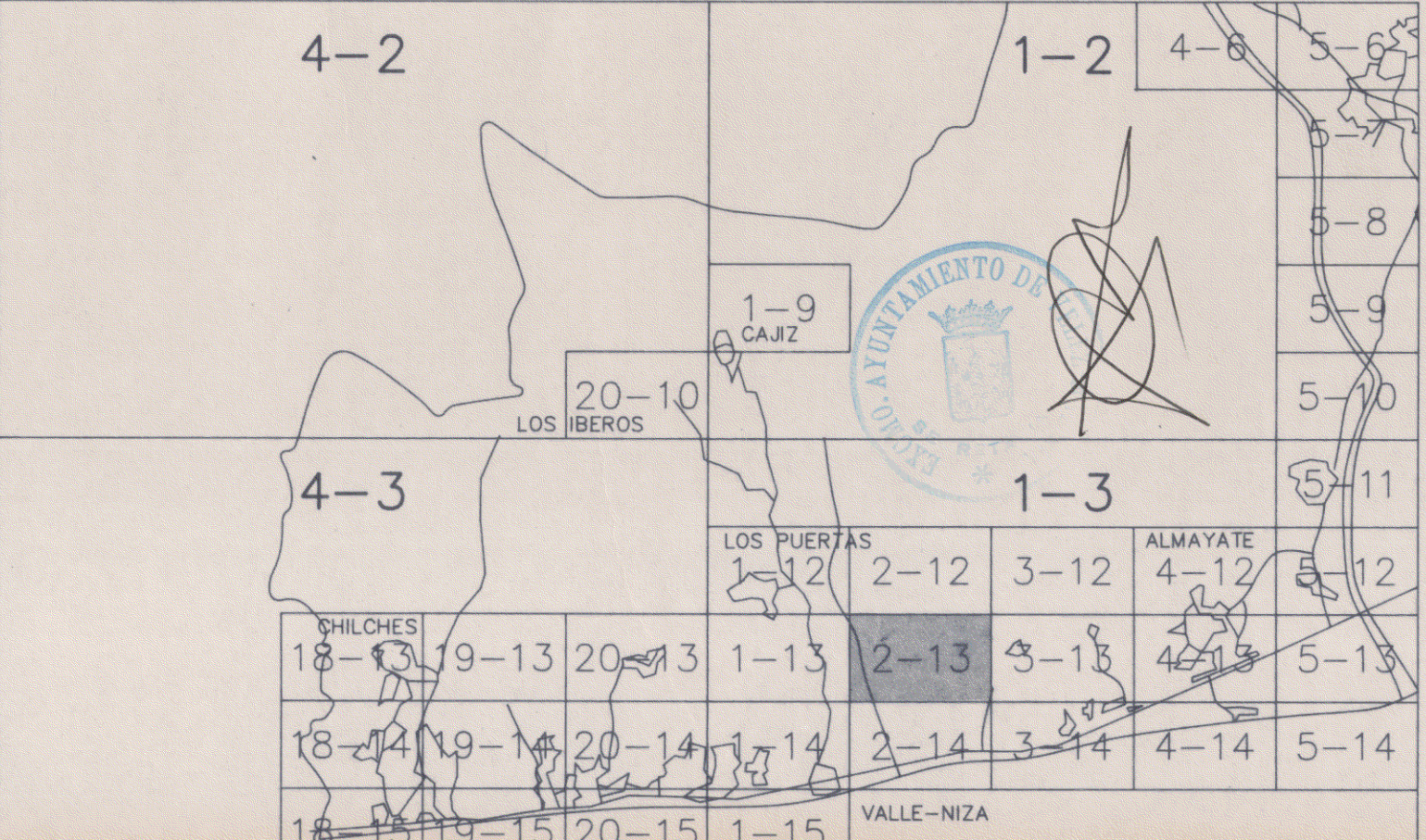
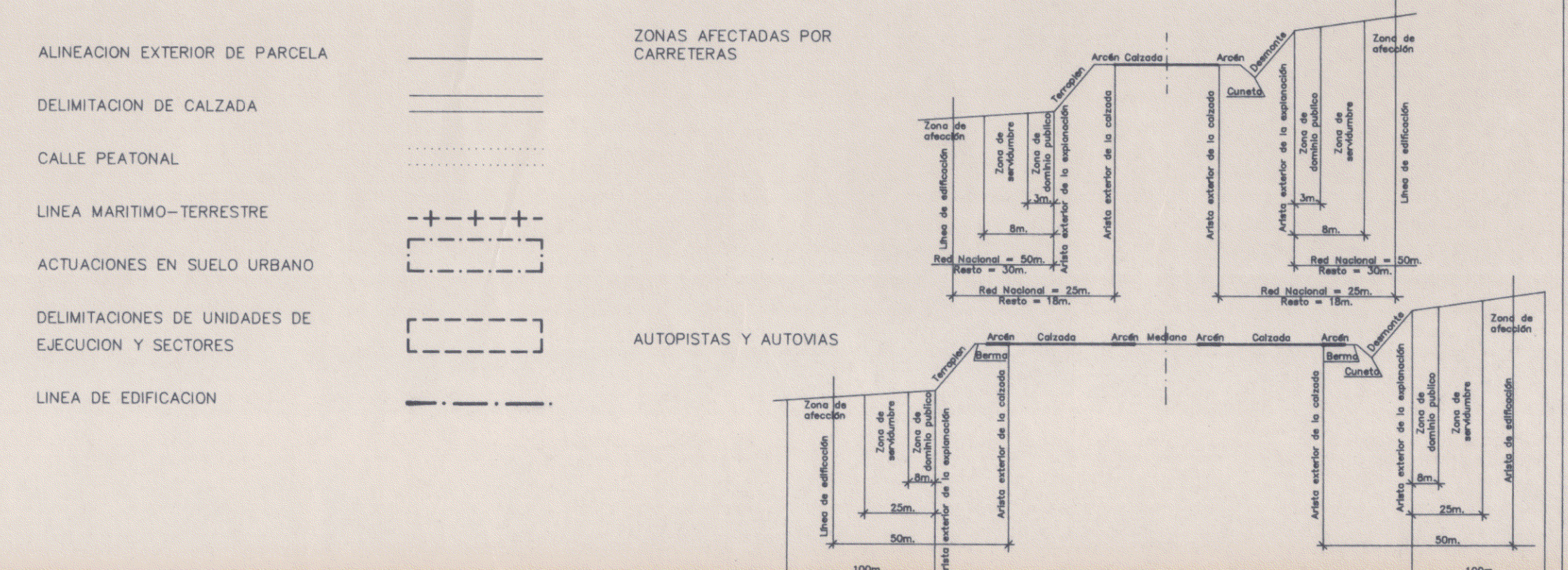
ESTA HOJA HA SIDO DIGITALIZADA DE LAS HOJAS R-11, R-12, S-11 Y S-12 DE LA CARTOGRAFIA CONFECCIONADA POR INCAR EN FEBRERO DEL 1.984 POR ENCARGO DE LA CONFEDERACION HIDROGRAFICA DEL SUR DE ESPAÑA PARA EL PROYECTO DE ZONA REGABLE DEL RIO GUAR.



SECCIONES TIPO DE CALLE



SIMBOLOGIA



TEXTO REFUNDIDO CORRECTO
APROBADO DEFINITIVAMENTE
 JUNTA DE ANDALUCIA
 27 JUL 1998

EXCMO. AYUNTAMIENTO DE VELEZ-MALAGA
PLAN GENERAL DE ORDENACION URBANA

TEXTO REFUNDIDO

Denominación: **ALINEACIONES Y RASANTES.** Plano: **E**

Escala: 1:2.000 Fecha: FEBRERO - 96 Hoja nº: **2-13**

Arquitecto Director: *Salvador Moreno Peralta*