

**SEÑALES CONVENCIONALES**

- K.2 — CARRETERA - HITO KILOMETRICO.
- CAMINO CARRETERO.
- SENDA.
- FERROCARRIL.
- MURO, PARED O TAPIA.
- MURO DE CONTENCIÓN.
- ALAMBRADE, CERCIA METALICA.
- △ VERTICE GEODESICO 1º, 2º Y 3º ORDEN.
- △ VERTICE TOPOGRAFICO - PUNTO DE APOYO.
- LIMITE DE PROVINCIA.
- LIMITE DE TERMINO MUNICIPAL.
- LIMITE DE PARCELA.
- LIMITE DE CULTIVO.
- EDIFICIO PUBLICO O SINGULAR.
- EDIFICIO PRIVADO.
- EDIFICIO EN CONSTRUCCION.
- DESAGUE - ARROYO.
- ACEQUIA.
- CANAL.
- MANANTIAL - FUENTE - POZO.
- PISCINA - ESTANQUE - TRANSFORMADOR.
- TORRE METALICA - POSTE - FAROLA.
- 8109 CURVAS DE NIVEL - COTA.
- CURVA DE DEPRESION.
- SETO VIVO.
- MASA DE ARBOLES.
- LINEA ELECTRICA, ALTA TENSION.
- LINEA ELECTRICA, MEDIA TENSION.
- LINEA ELECTRICA, BAJA TENSION.
- LINEA TELEFONICA.

**USOS DEL SUELO**

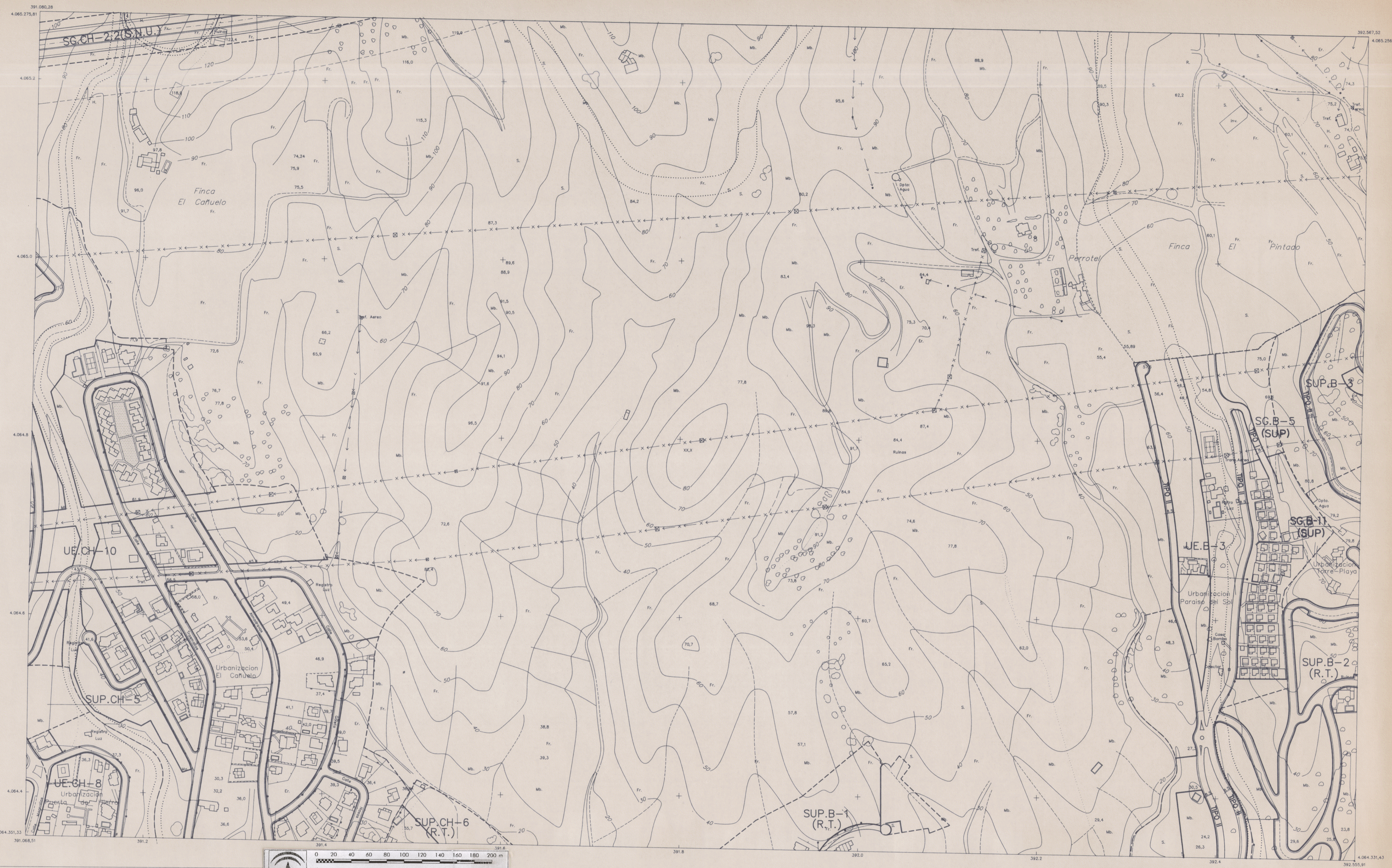
- S. SECANO
- R. REGADIO
- H. HUERTA
- V. VIÑEDO
- Fr. FRUTALES
- O. OLIVAR
- Er. ERIAL
- Pd. PRADOS Y DEHESAS
- Mb. MONTE BAJO
- Mo. MONTE ALTO

**INFORMACION CARTOGRAFICA**

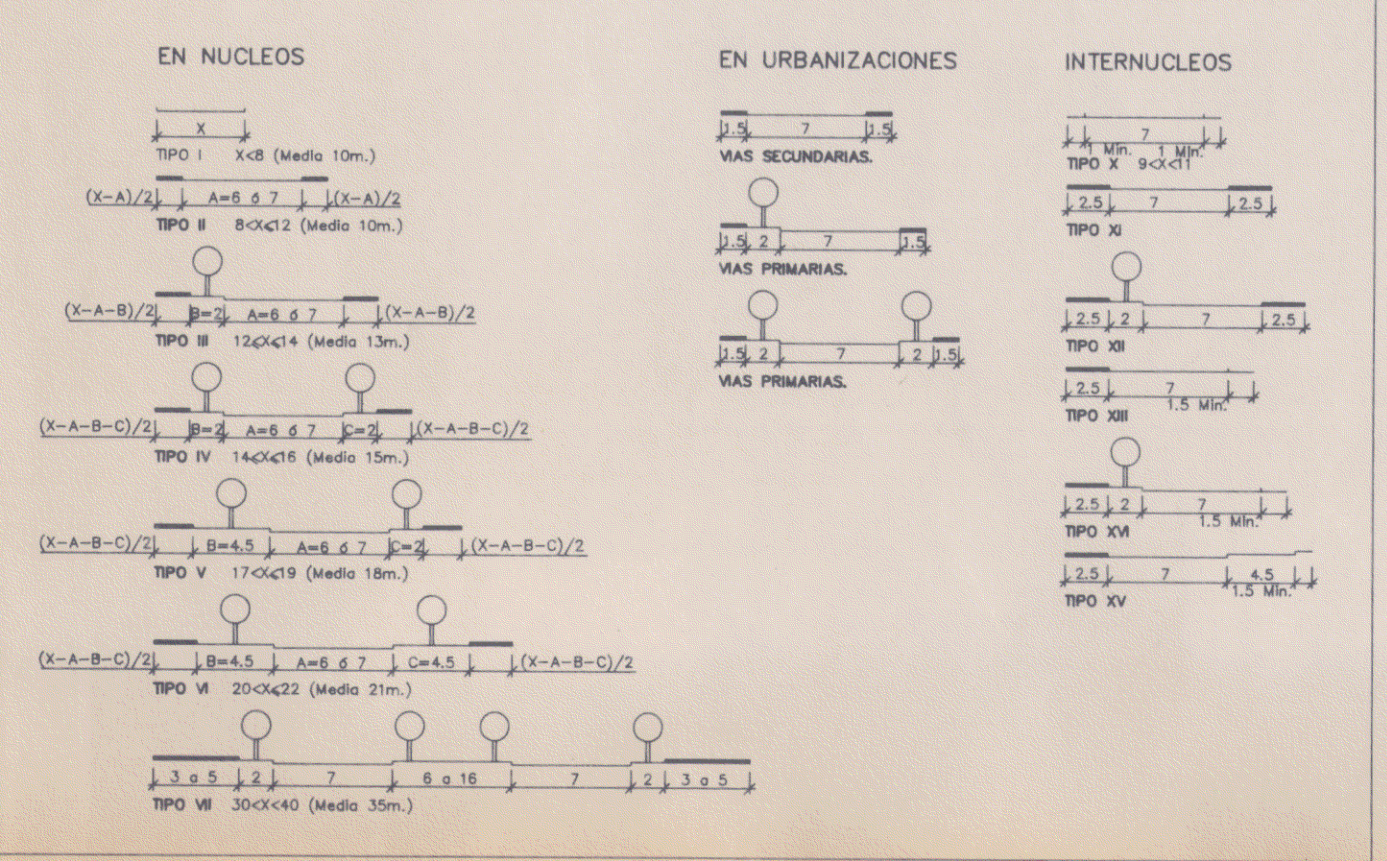
PROYECCION U.T.M. HUSO 30-S  
 ELIPSOIDE INTERNACIONAL DATUM POSTDAUM  
 ALTITUDES REFERIDAS AL NIVEL MEDIO DEL MAR EN AJICANTE  
 COORDENADAS RECTANGULARES U.T.M.  
 VUELO FOTOGRAFICO REALIZADO POR GEODART S.A. EN JUNIO DE 1986  
 APOYO DE CAMPO REALIZADO POR TOPYCAR S.L. EN JULIO DE 1986  
 RESTITUCION Y DIBUJO REALIZADO POR TOPYCAR S.L. EN AGOSTO DE 1986  
 SUPERVISION TECNICA DE LA CARTOGRAFIA

**NOTA**

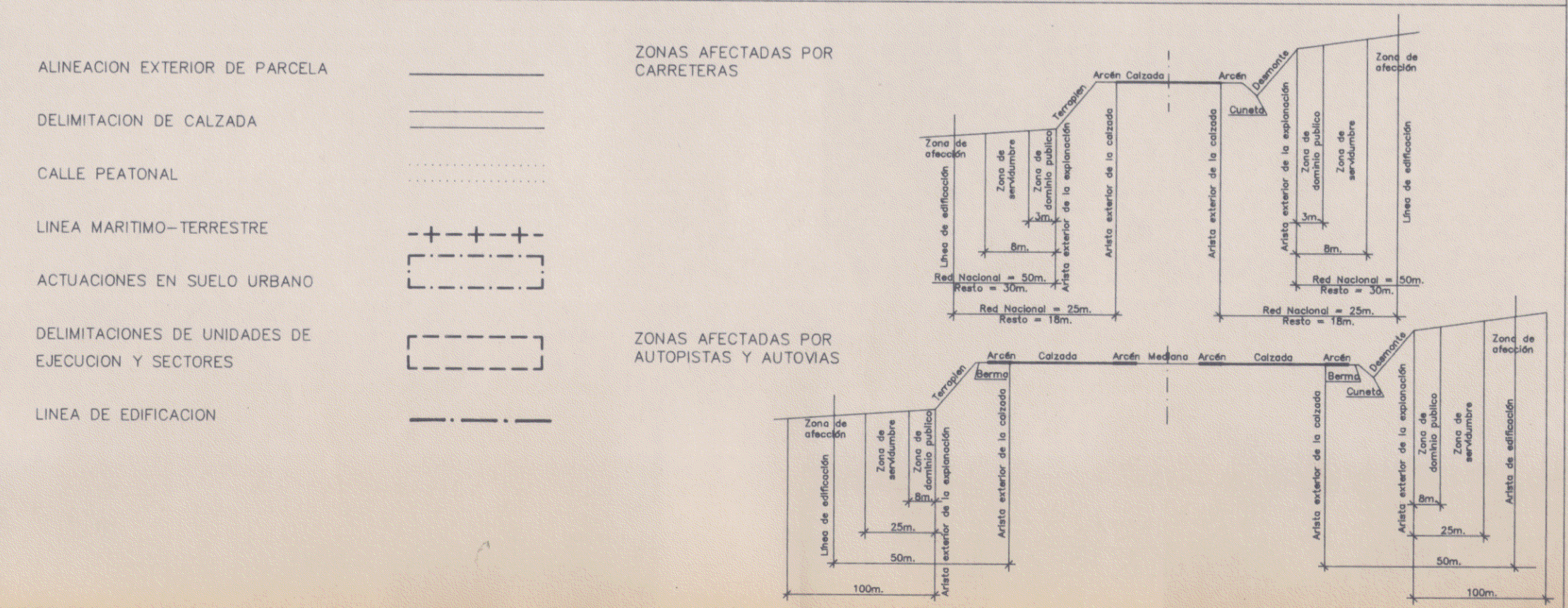
ESTA HOJA HA SIDO DIGITALIZADA DE LA N° (1.053)19-14 DEL PLANO CORRESPONDIENTE DE LA CARTOGRAFIA DE LA JUNTA DE ANDALUCIA.



**SECCIONES TIPO DE CALLE**



**Simbología**



4-2	1-2	4-8	5-8	5-9	5-10
4-3	1-3	5-11	5-12	5-13	5-14
18-19-13	20-13	1-13	2-13	3-13	4-13
18-14	19-14	20-14	1-14	2-14	3-14
18-15	19-15	20-15	1-15	2-15	3-15

**EXCMO. AYUNTAMIENTO DE VELEZ-MÁLAGA**  
**PLAN GENERAL DE ORDENACION URBANA**

TEXTO REFUNDIDO  
 Denominación: **ALINEACIONES Y RASANTES.** Plano: **E**

Escala: 1:2.000 Fecha: FEBRERO - 96 Hoja n°: **19-14**

Arquitecto Director: *Salvador Moreno Peralta*