

c/ Manuel Azuaga (Conjunto Azucarera) 29740 Torre del Mar (Málaga) Aptdo. de Correos 145 tlf: 95 254 70 54 fax: 95 254 14 95 e-mail: ics@ics-es.com web: www.ics-es.com



Fotografía 5 – Estamos entrando en un entorno en el que el carril desaparece por haberse utilizado este espacio para acopiar restos de vertedero.



Fotografía 7 – Mostramos el límite este de la anterior zona de acopios y observamos a continuación una finca labrada que llega hasta el límite de la autovía. Habrá que ocupar una estrecha franja de la misma para implantar el carril.



Fotografía 6 – A pesar de la intransitabilidad actual de este entorno, no existe el menor inconveniente para explanar un carril en el límite sur de la zona de ocupación de la autovía.



Fotografía 8 – Estamos dando la espalda al camino del Higueral. En el centro de la fotografía vemos el final de la explanada labrada de la fotografía anterior y una zona de suave pendiente que desciende hasta nuestra posición.

c/ Manuel Azuaga (Conjunto Azucarera) 29740 Torre del Mar (Málaga) Aptdo. de Correos 145 tlf: 95 254 70 54 fax: 95 254 14 95 e-mail: ics@ics-es.com web: www.ics-es.com



Fotografía 9 – En el futuro, el Camino del Higueral constituirá un importante elemento viario que conectará las zonas orientales de Vélez-Málaga y Torre del Mar. Esta infraestructura también deberá ser soporte de un carril de bicicletas que se interconectará con el que ahora planificamos.



Fotografía 11 – Más adelante, mirando hacia poniente, vemos el límite de ocupación de la autovía. Por el que implantaremos nuestro carril sin problemas.



Fotografía 10 – Cruzando el camino del Higueral nos encontramos con otro carril que puede ser un buen soporte para el de bicicletas que pretendemos implantar.



Fotografía 12 – Giramos la cámara 180º y, con más claridad, vemos como el carril actual desciende hacia el Camino de Torrox.

c/ Manuel Azuaga (Conjunto Azucarera) 29740 Torre del Mar (Málaga) Aptdo. de Correos 145 tlf: 95 254 70 54 fax: 95 254 14 95 e-mail: ics@ics-es.com web: www.ics-es.com



Fotografía 13 – Hemos dejado a nuestra espalda el camino de Torrox, que también será soporte de otro carril de bicicletas que se planificará en el futuro. Nos seguimos encontrando con una excelente posibilidad de ubicar nuestro carril junto a la cerca de la autovía.



Fotografía 15 – Vemos como seguimos descendiendo con pendiente muy adecuada hacia el río Seco.



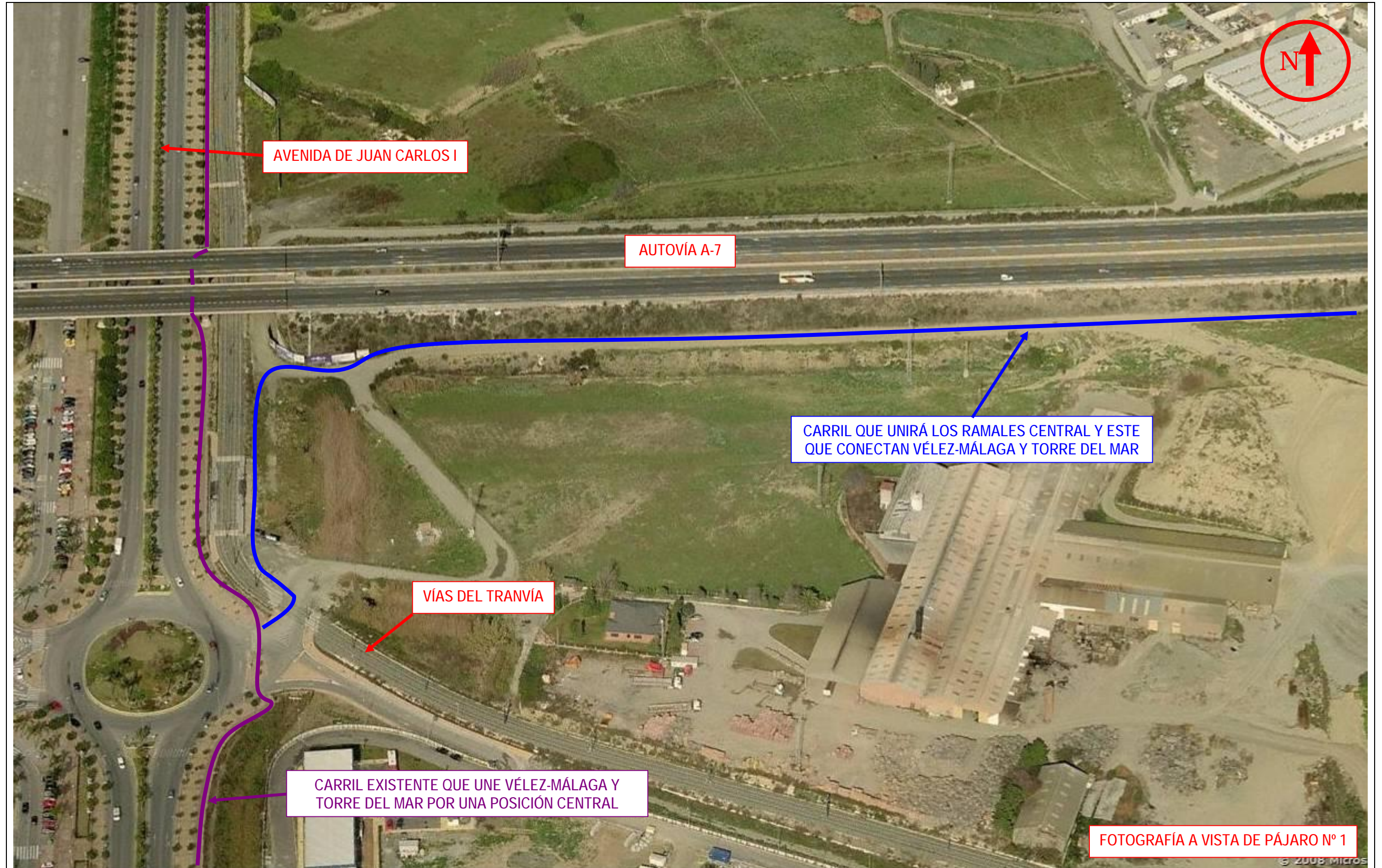
Fotografía 14 – Antes de llegar al río Seco hacemos dos nuevas fotografías, esta mirando hacia el oeste que pone de manifiesto la buena posibilidad de implantación de nuestro carril.

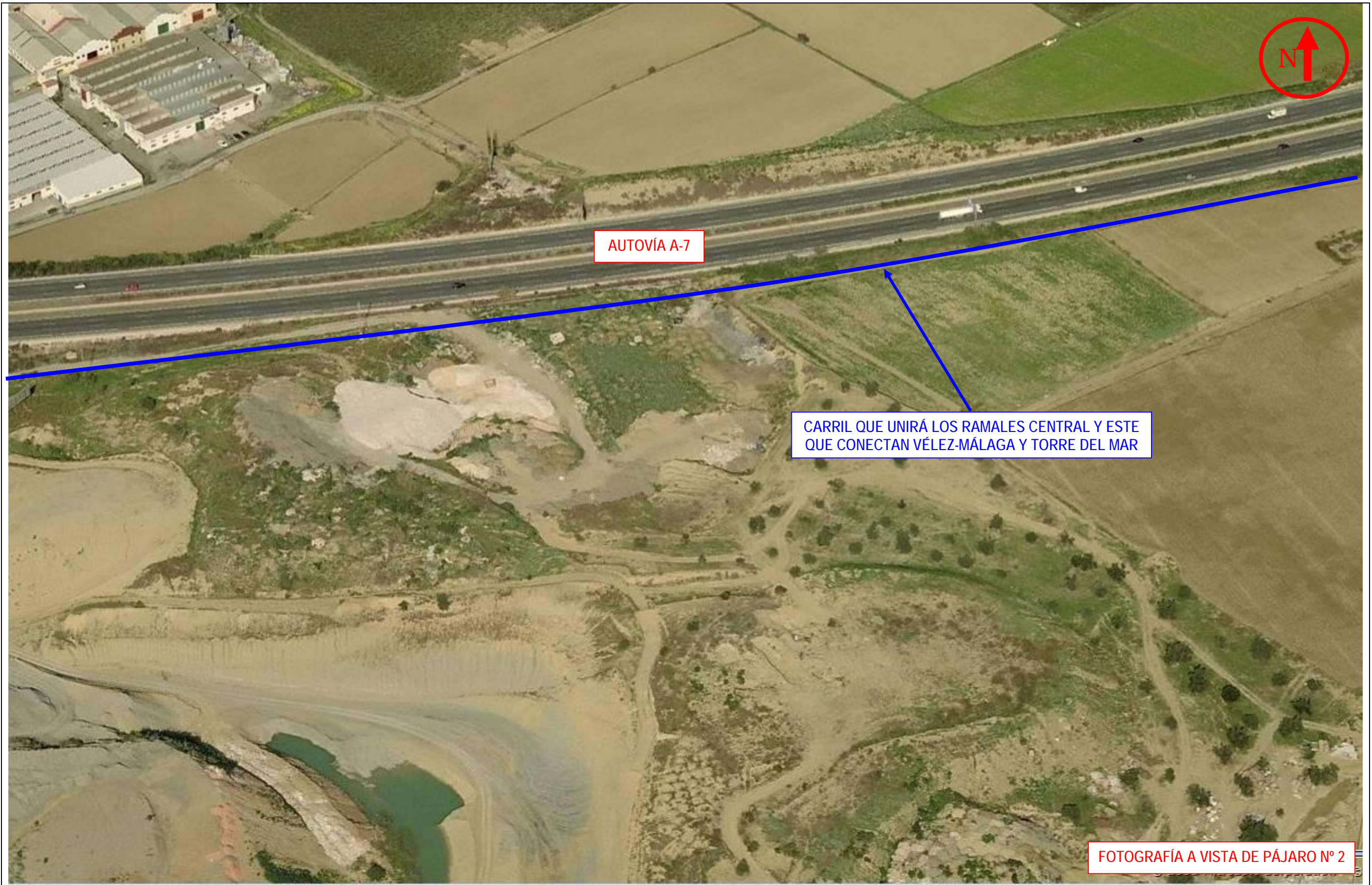


Fotografía 16 – Desde la otra margen del río, con la que nos interconectaremos con una pasarela, vemos como llega nuestro carril a conectar con el que unirá la zona este de Vélez-Málaga con la oriental de Torre del Mar y la occidental de Caleta.



## FOTOGRAFÍAS A VISTA DE PÁJARO – CARRIL TRANSVERSAL EN LA ZONA DE TORRE DEL MAR

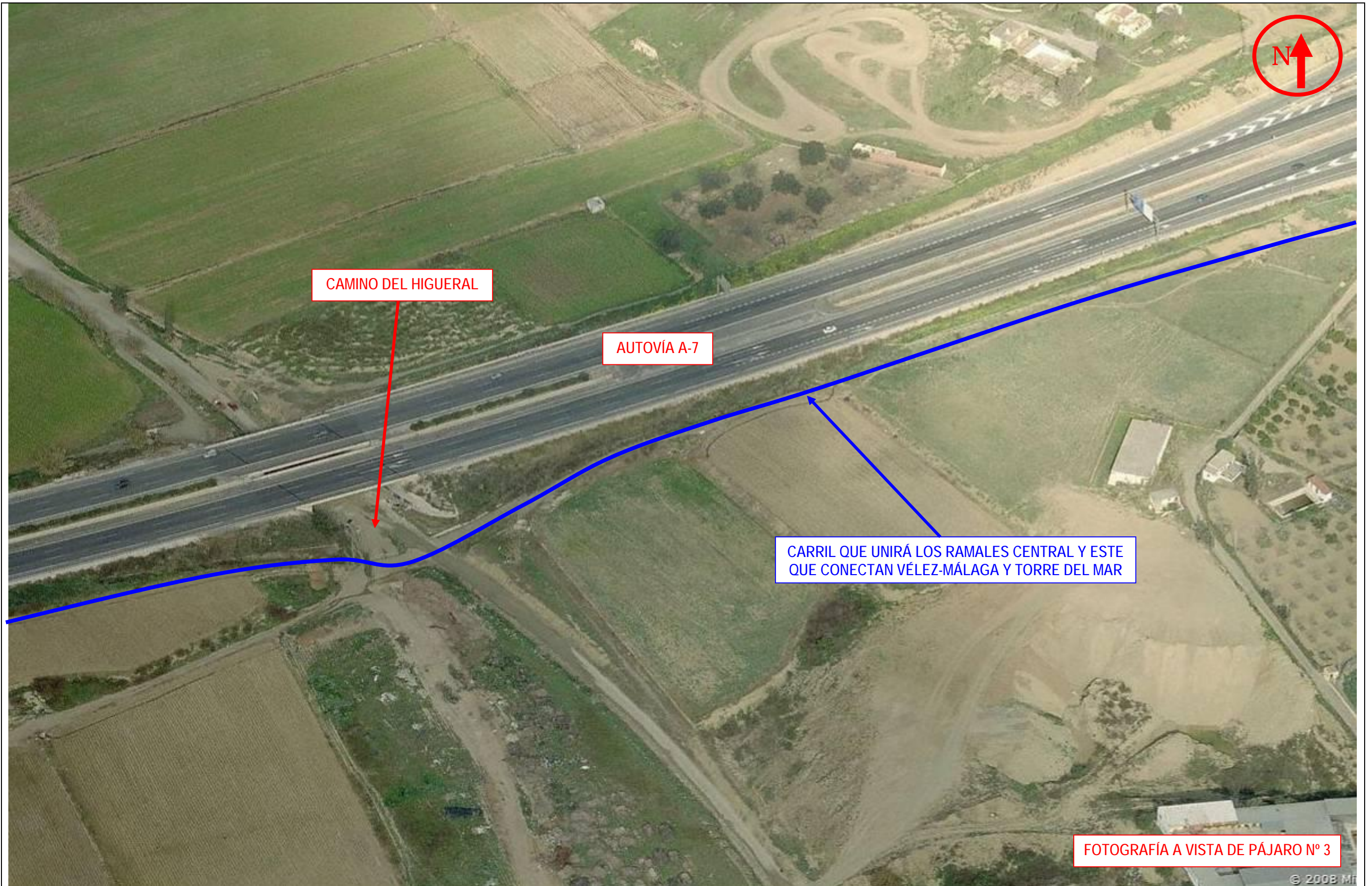




AUTOVÍA A-7

CARRIL QUE UNIRÁ LOS RAMALES CENTRAL Y ESTE QUE CONECTAN VÉLEZ-MÁLAGA Y TORRE DEL MAR

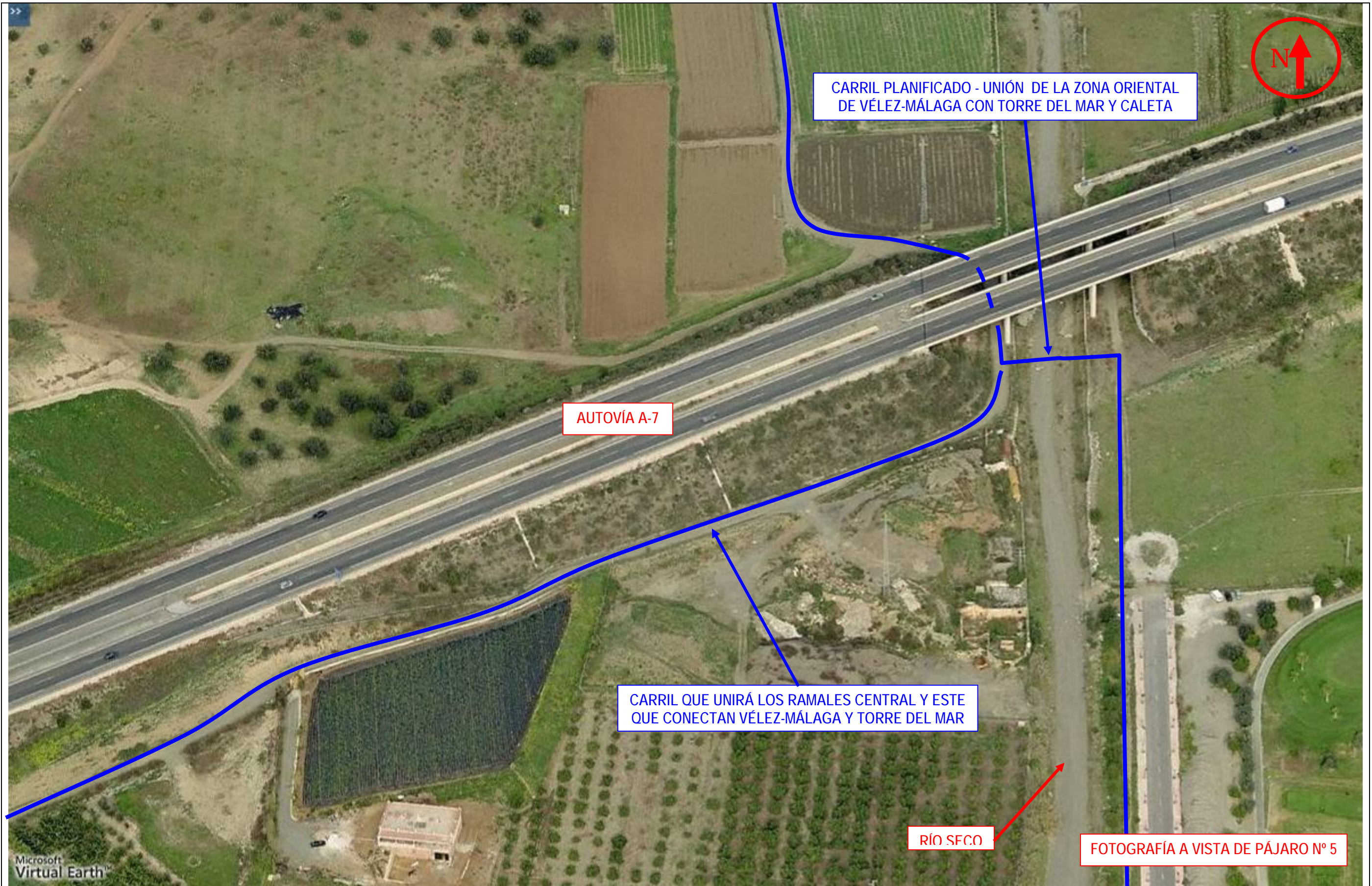
FOTOGRAFÍA A VISTA DE PÁJARO Nº 2





FOTOGRAFÍA A VISTA DE PÁJARO N° 4



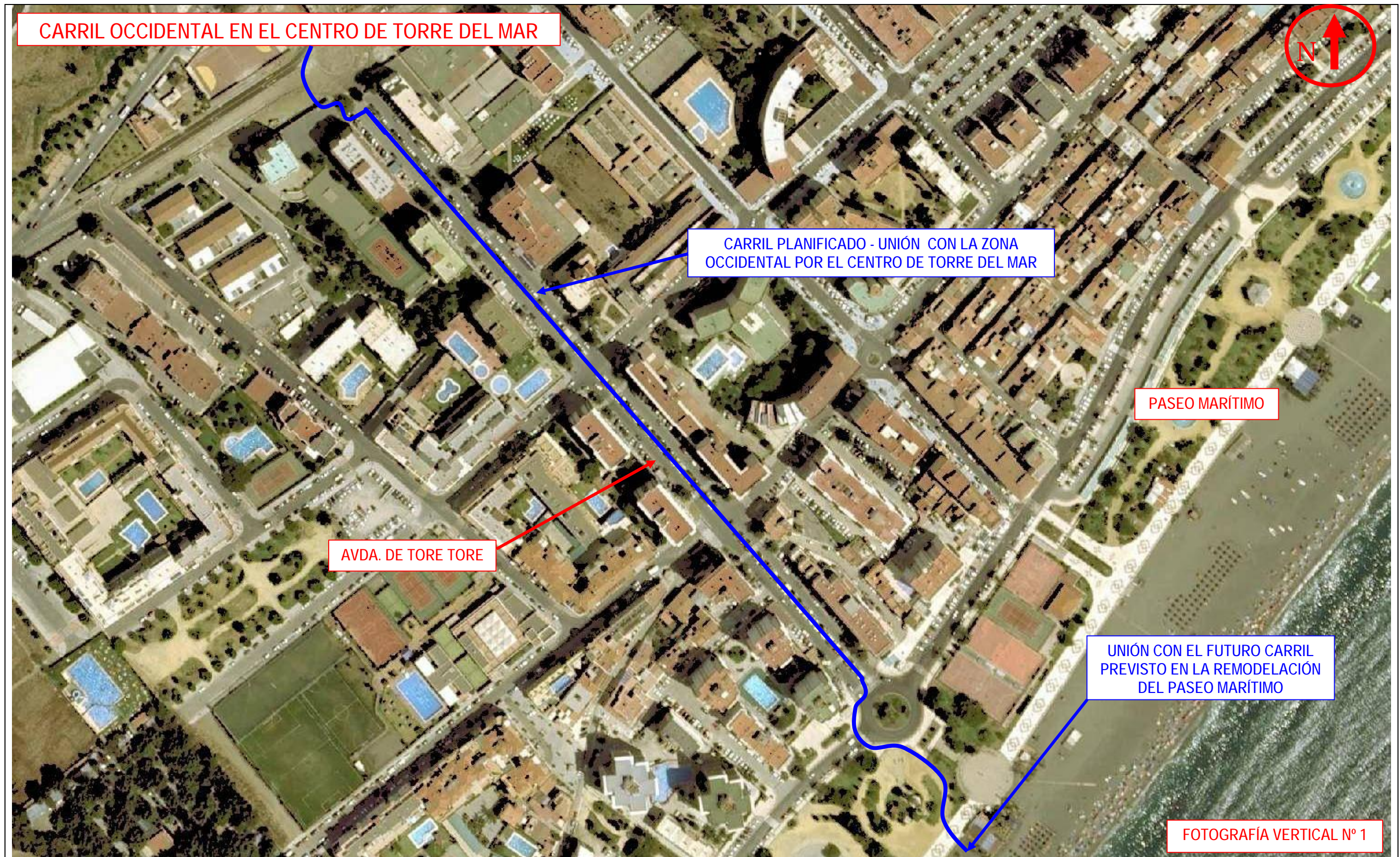


CORREDOR EN EL LIMITE OCCIDENTAL DE TORRE DEL MAR

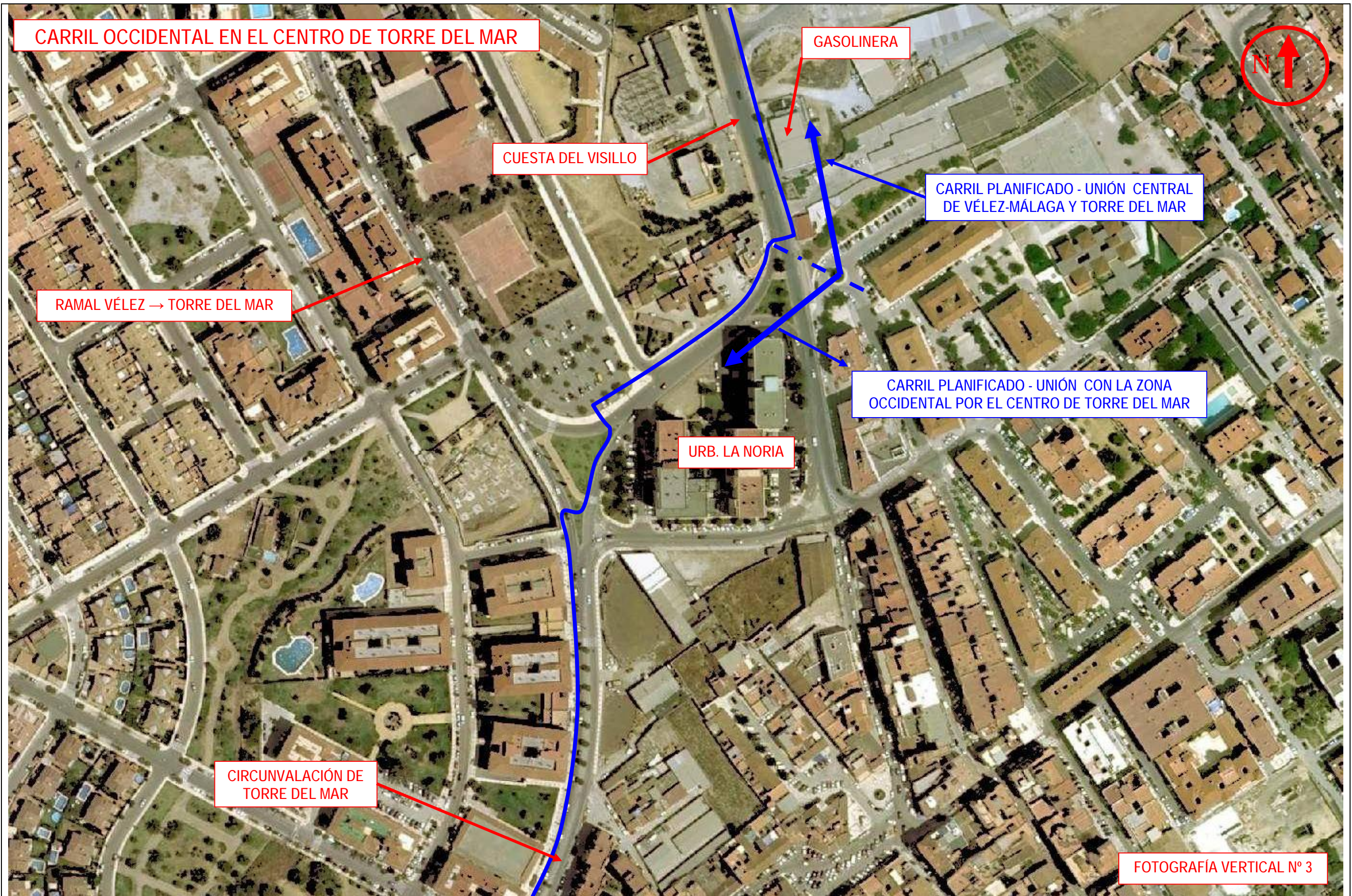


## FOTOGRAFÍAS VERTICALES – CARRIL OCCIDENTAL EN EL CENTRO DE TORRE DEL MAR

c/ Manuel Azuaga (Conjunto Azucarera) 29740 Torre del Mar (Málaga) Aptdo. de Correos 145 tlf: 95 254 70 54 fax: 95 254 14 95 e-mail: ics@ics-es.com web: www.ics-es.com









## FOTOGRAFÍAS DE CAMPO - ZONA OCCIDENTAL EN EL CENTRO DE TORRE DEL MAR



Fotografía 1 – En esta primera fotografía miramos el entorno del faro situado en el paseo Marítimo de Torre del Mar. No existe problema para que implantemos nuestro carril en las zonas de albero.



Fotografía 3 – Hemos elegido, hasta un estudio posterior más pormenorizado, implantar el carril de bicicletas sustituyendo la mediana actual.



Fotografía 2 – Cruzamos por el paso de peatones que mostramos y llegamos a una amplia acera existente en el extremo sur de la Avda. de Tore-Tore, por la que no existe problema para implantar el carril planificado.



Fotografía 4 – El aspecto que tiene la calle recogida en la fotografía anterior, desde el extremo sur mirando hacia el norte, es el mismo que vemos ahora desde el extremo norte mirando hacia el sur.



c/ Manuel Azuaga (Conjunto Azucarera) 29740 Torre del Mar (Málaga) Aptdo. de Correos 145 tlf: 95 254 70 54 fax: 95 254 14 95 e-mail: ics@ics-es.com web: www.ics-es.com



Fotografía 5 – En la proximidad del punto en el que tomamos la fotografía anterior hemos tomado otra, en el mismo sentido, pero recogiendo la acera. Convertir el aparcamiento en batería en línea y ubicar el carril entre este y la acera es otra posibilidad. Un problema serio es la afectación de numerosas terrazas de bares.



Fotografía 6 – Al norte de la Avda de Tore-Tore nos desplazamos a la acera oeste en la que no existe problema de espacio para implantar el carril



Fotografía 7 – Ya nos encontramos en la circunvalación de Torre del mar. Vemos como después de cruzar la avenida de Andalucía, podemos seguir transitando por el borde de la actual acera sin ningún problema.



Fotografía 8 –Hasta el final de nuestro recorrido proponemos implantar el carril por la margen norte de la circunvalación de Torre del Mar.

c/ Manuel Azuaga (Conjunto Azucarera) 29740 Torre del Mar (Málaga) Aptdo. de Correos 145 tlf: 95 254 70 54 fax: 95 254 14 95 e-mail: ics@ics-es.com web: www.ics-es.com



Fotografía 9 – Esta fotografía está tomada en el mismo lugar que la anterior, pero mirando al este. En este entorno existe espacio para el carril bici y para una acera, no imprescindible, porque el transito peatonal se puede realizar junto a las fachadas de los edificios.



Fotografía 11 – Esta fotografía está relacionada con la siguiente. Existe espacio en la acera norte para “desplazar” la bolsa de aparcamiento, si se quiere mantener este con las dos filas en batería que ahora tiene.



Fotografía 10 – La amplitud de la acera en las zonas que no hay aparcamientos es más que suficiente para implantar nuestro carril.



Fotografía 12 – Nuestra propuesta es ocupar parte del aparcamiento en batería para implantar el carril de bicicletas.

c/ Manuel Azuaga (Conjunto Azucarera) 29740 Torre del Mar (Málaga) Aptdo. de Correos 145 tlf: 95 254 70 54 fax: 95 254 14 95 e-mail: ics@ics-es.com web: www.ics-es.com



Fotografía 13 – ya hemos sobrepasado la bolsa de aparcamiento que veíamos en las fotografías anteriores, la acera tiene espacio suficiente para garantizar el tránsito de bicicletas y el de peatones.



Fotografía 15 – Este es el último tramo de acera existente antes de llegar al entorno al que accede el ramal Vélez-Torre del Mar del desdoblamiento realizado entre estas dos poblaciones. La anchura disponible es algo más escasa, pero suficiente.



Fotografía 14 – Giramos la cámara 180º y nos encontramos con una situación exactamente igual a la de la fotografía anterior.



Fotografía 16 – Desde la acera anterior cruzamos a esta isleta por donde el carril puede discurrir sin ningún problema.

c/ Manuel Azuaga (Conjunto Azucarera) 29740 Torre del Mar (Málaga) Aptdo. de Correos 145 tlf: 95 254 70 54 fax: 95 254 14 95 e-mail: ics@ics-es.com web: www.ics-es.com



Fotografía 17 – la isleta que veíamos en la fotografía anterior se sitúa ahora en el centro de esta fotografía. El carril discurrirá ocupando parte de la bolsa de aparcamiento, que vemos al fondo, y la vía de servicio que no resulta imprescindible.



Fotografía 18– Desde la misma isleta en la que hemos realizado la fotografía anterior mostramos, mirando al norte, la Cuesta del Visillo. La interconexión con el tramo que discurre por esta vía es complicada y tendremos que estudiarla con el mayor cuidado.



## FOTOGRAFÍAS A VISTA DE PÁJARO – CARRIL OCCIDENTAL EN EL CENTRO DE TORRE DEL MAR

c/ Manuel Azuaga (Conjunto Azucarera) 29740 Torre del Mar (Málaga) Aptdo. de Correos 145 tlf: 95 254 70 54 fax: 95 254 14 95 e-mail: ics@ics-es.com web: www.ics-es.com





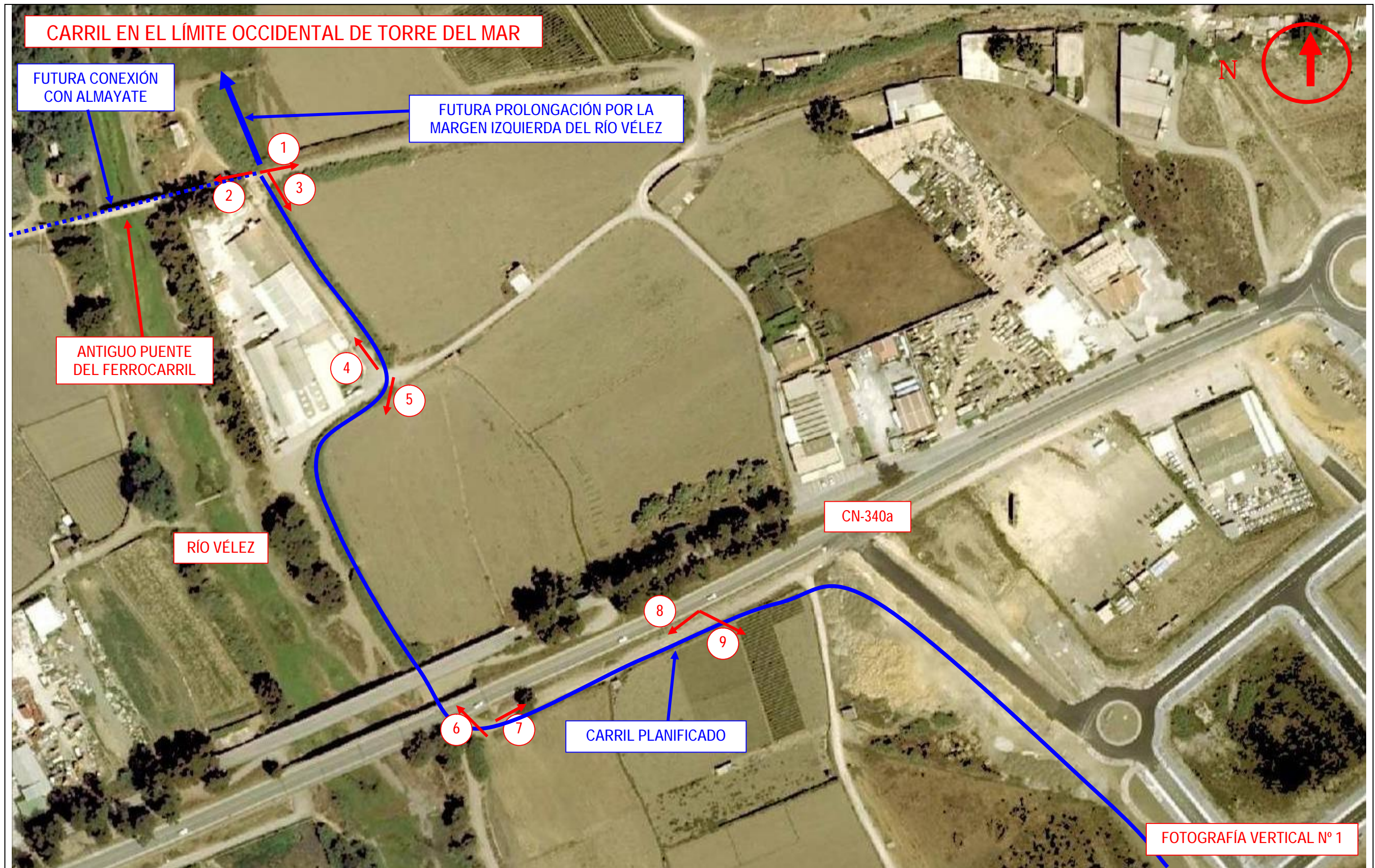


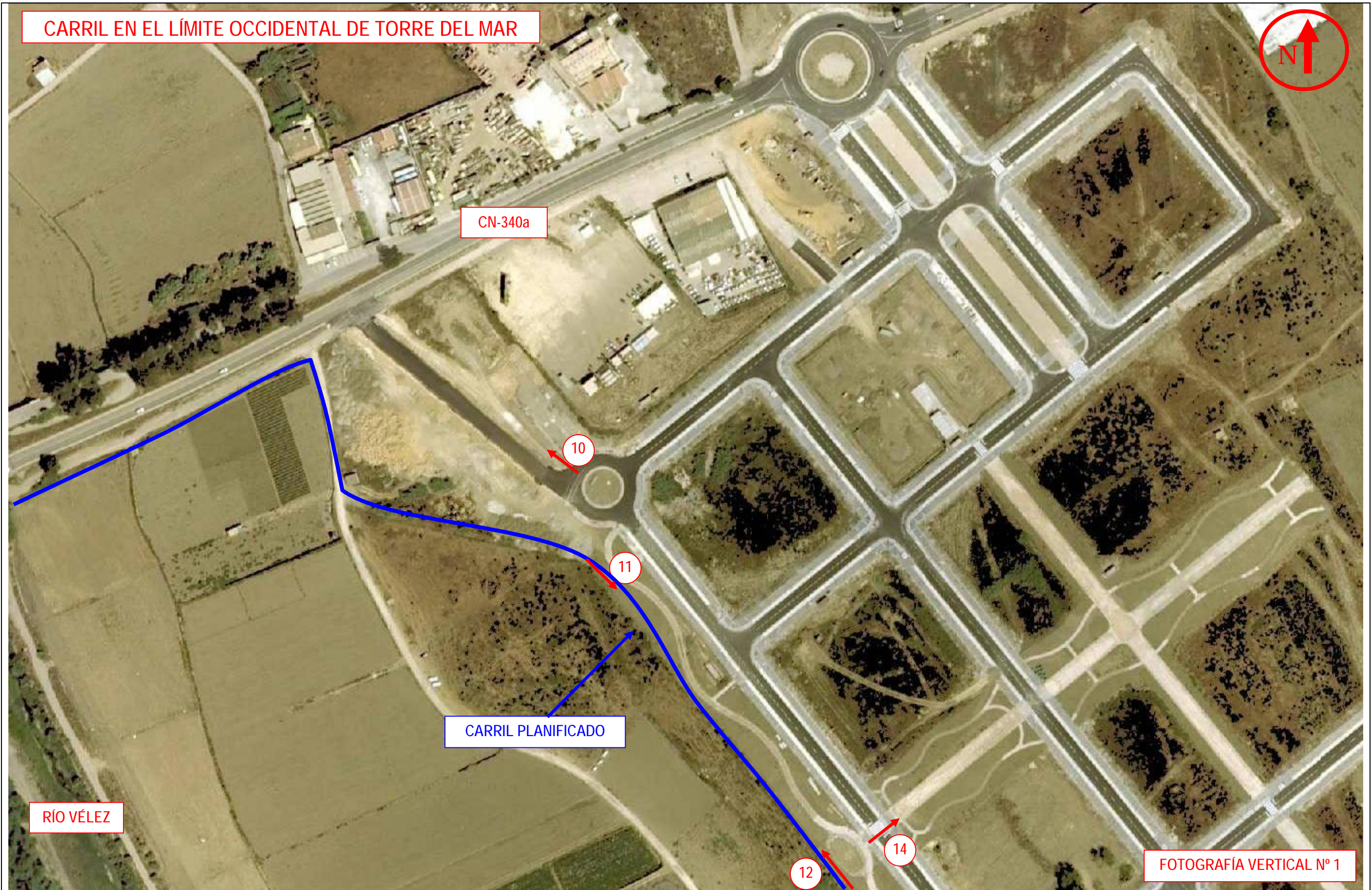


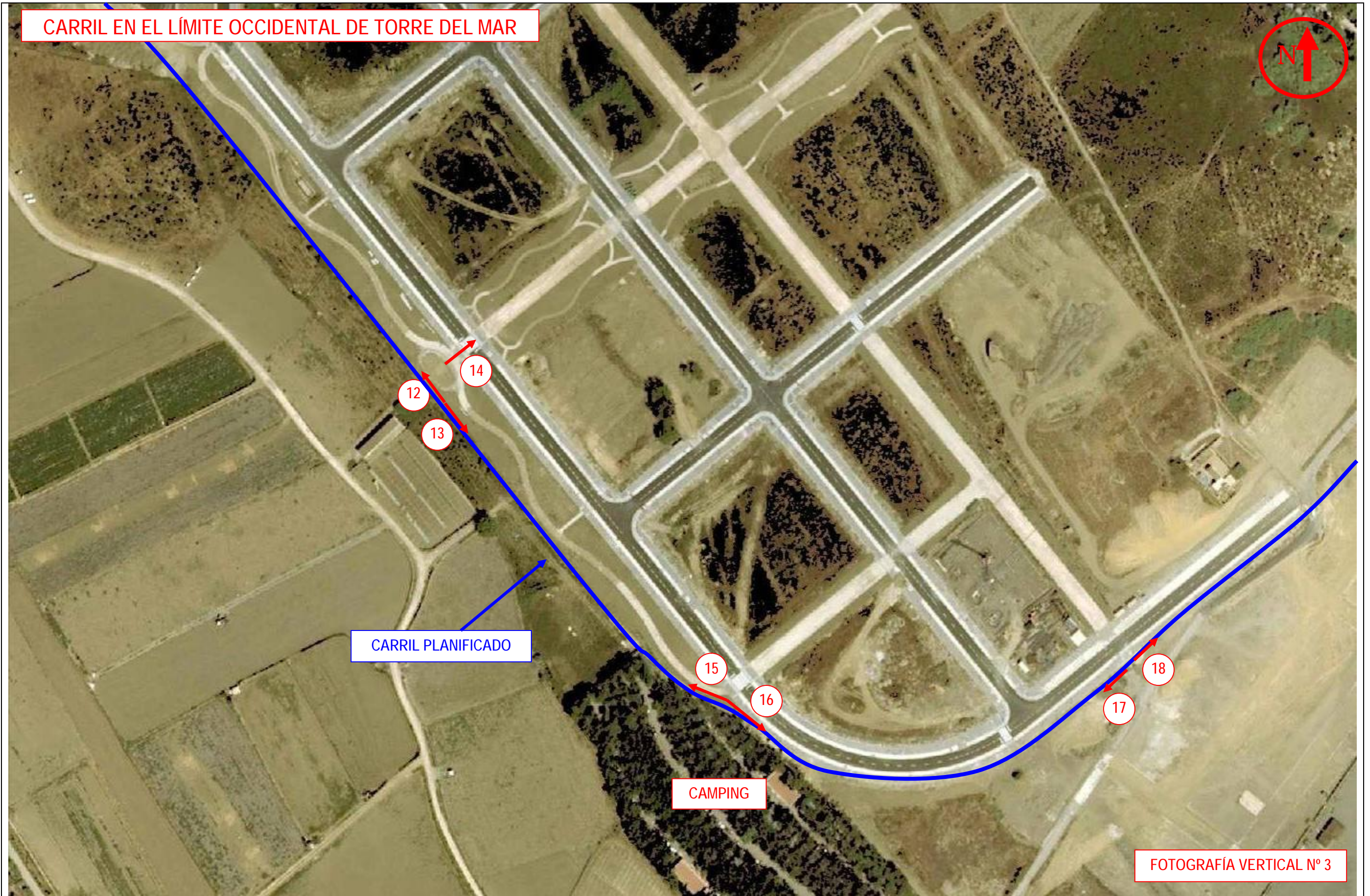
CORREDOR POR EL LÍMITE OESTE DEL CENTRO DE TORRE DEL MAR



## FOTOGRAFÍAS VERTICALES – CARRIL EN EL LÍMITE OCCIDENTAL DE TORRE DEL MAR











## FOTOGRAFÍAS VERTICALES – CARRIL EN EL LÍMITE OCCIDENTAL DE TORRE DEL MAR



Fotografía 1 –Nos encontramos en el límite norte del carril que planificamos. En una ampliación posterior de este plan Director deberán arrancar, en este punto, otros carriles. Vemos como la antigua plataforma del ferrocarril de Zafarraya de dirige hacia Torre del Mar.



Fotografía 3 –Miramos hacia el sur. Respetando un ancho adecuado para el tránsito de vehículos debemos implantar nuestro carril de bicicletas.



Fotografía 2 – Este puente del antiguo ferrocarril, proviene de Almayate, debe ser soporte de otro futuro carril.



Fotografía 4 – Estamos en la posición que se ubicaba en el centro de la fotografía anterior, el carril llegará a este punto por la zona de cañaveras que vemos a nuestra derecha.



c/ Manuel Azuaga (Conjunto Azucarera) 29740 Torre del Mar (Málaga) Aptdo. de Correos 145 tlf: 95 254 70 54 fax: 95 254 14 95 e-mail: ics@ics-es.com web: www.ics-es.com



Fotografía 5 – Giramos la cámara 180° y vemos al fondo los puentes existentes en la antigua CN-340. Llegaremos a ellos bordeando la finca que mostramos en esta fotografía.



Fotografía 7 – Superado el puente nos podemos dirigir hacia el este por el carril existente al pie del terraplén de la CN-340.



Fotografía 6 – Estamos situados al sur de los dos puentes, ambos han posibilitado el cruce del río Vélez de la CN-340. Existe gálibo suficiente como para que nuestro carril de bicicletas discurra por debajo, sin ningún problema.



Fotografía 8 – Hemos ascendido al borde de la carretera, vemos en el centro de la imagen el carril mostrado en la anterior fotografía, que deberá continuar su trazado ocupando parte de la finca que vemos a nuestra izquierda.

c/ Manuel Azuaga (Conjunto Azucarera) 29740 Torre del Mar (Málaga) Aptdo. de Correos 145 tlf: 95 254 70 54 fax: 95 254 14 95 e-mail: ics@ics-es.com web: www.ics-es.com



Fotografía 9 – Nuestro carril deberá seguir bordeando la misma finca, a la que nos referíamos en la fotografía anterior, que ahora preside toda esta imagen. Detrás de la nave en construcción, llegaremos al borde de la zona verde por la que tendrá una adecuada continuidad el carril,



Fotografía 11 – A esta zona verde es a la que nos referíamos en la fotografía nº 9. Proponemos implantar el carril de bicicletas, sin afectar al peatonal, implantándolo al borde de la valla de cerramiento del sector.



Fotografía 10 – Entendemos que el tránsito propuesto es mejor que el que ofrece esta estructura viaria.



Fotografía 12 – A lo largo de todo el recorrido sólo existe el pequeño problema de este parque infantil, que habría que recortar ligeramente.

c/ Manuel Azuaga (Conjunto Azucarera) 29740 Torre del Mar (Málaga) Aptdo. de Correos 145 tlf: 95 254 70 54 fax: 95 254 14 95 e-mail: ics@ics-es.com web: www.ics-es.com



Fotografía 13 – Continuamos hacia el sur y no encontramos problema a nuestra propuesta.



Fotografía 15 – Estamos en el vértice sudoeste del sector por el que estamos transitando. Esta fotografía, tomada mirando al norte, nos demuestra que podemos llegar hasta aquí sin ningún problema.



Fotografía 14 – Esta es una fotografía tomada transversalmente a nuestro recorrido. Existen en esta urbanización paseos peatonales, como el que mostramos, que pueden albergar esporádicos tránsitos de bicicletas.



Fotografía 16 – Un paso justo, pero posible, entre el transformador y el cerramiento del camping.

c/ Manuel Azuaga (Conjunto Azucarera) 29740 Torre del Mar (Málaga) Aptdo. de Correos 145 tlf: 95 254 70 54 fax: 95 254 14 95 e-mail: ics@ics-es.com web: www.ics-es.com



Fotografía 17 – El vial continua hacia la zona central de Torre del Mar. El carril de bicicletas se puede implantar en el límite exterior de la acera, u ocupando una parte de esta.



Fotografía 19 – Llegamos al final del vial construido. Los comentarios de las dos anteriores fotografías son exactamente reproducibles en este caso.



Fotografía 18 – La fotografía anterior está tomada en sentido contrario al de nuestro recorrido. Para tomar esta hemos girado la cámara 180º; nuestro planteamiento sigue siendo el mismo.



Fotografía 20 – Nos encontramos con una amplia explanada hasta llegar a las últimas edificaciones existentes junto al paseo marítimo del lado occidental de Torre del Mar. Nuestro trazado continúa la alineación del vial, antes mostrado, hasta llegar a los edificios del fondo.

c/ Manuel Azuaga (Conjunto Azucarera) 29740 Torre del Mar (Málaga) Aptdo. de Correos 145 tlf: 95 254 70 54 fax: 95 254 14 95 e-mail: ics@ics-es.com web: www.ics-es.com



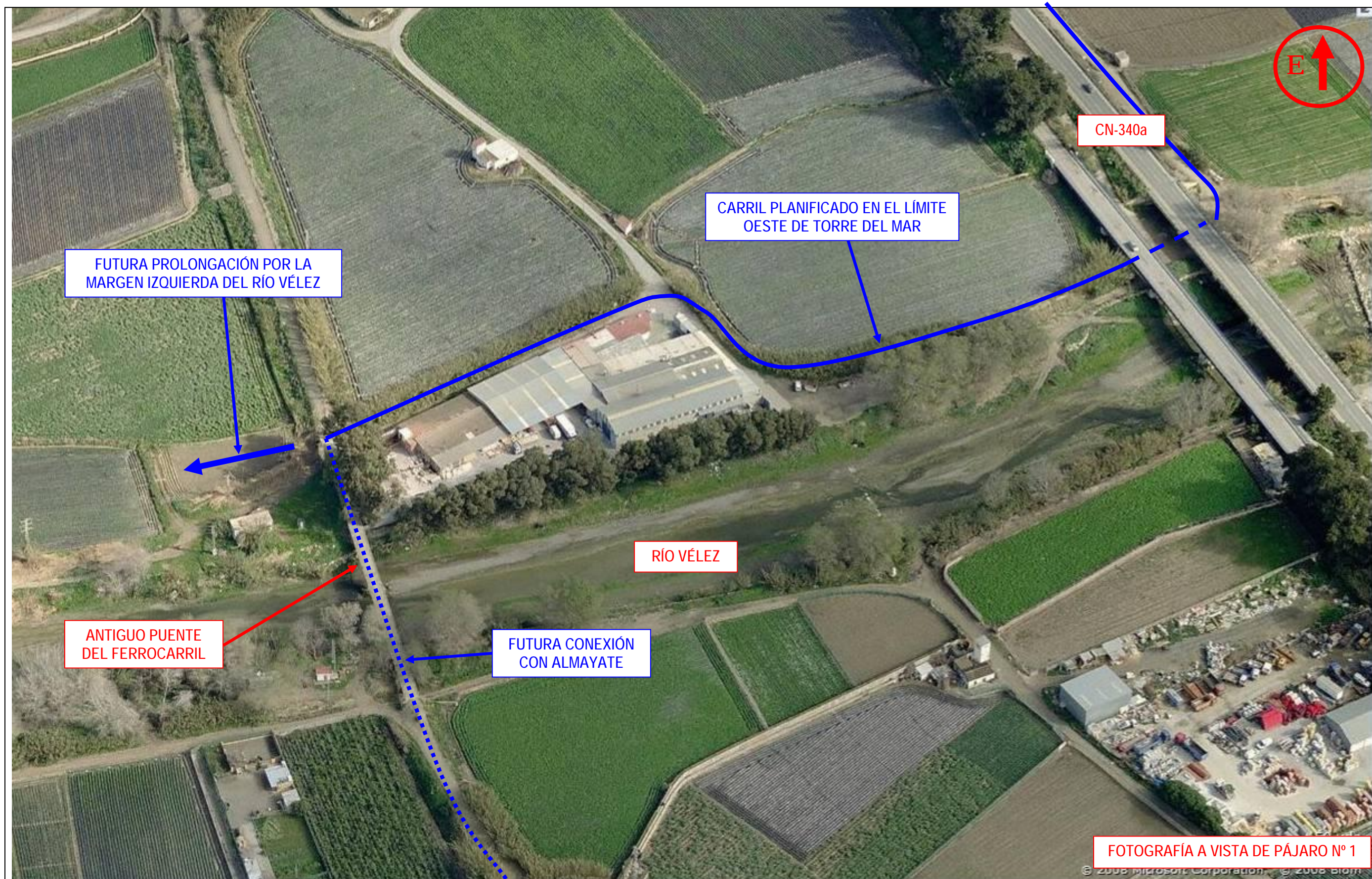
Fotografía 21 – discurriendo junto a los edificios llegamos hasta esta rampa que nos posibilita acceder a la zona peatonal final del paseo marítimo.



Fotografía 22 – El carril longitudinal que deberá discurrir por el paseo marítimo llega hasta este lugar, y en este entorno pretendemos conectar con él.

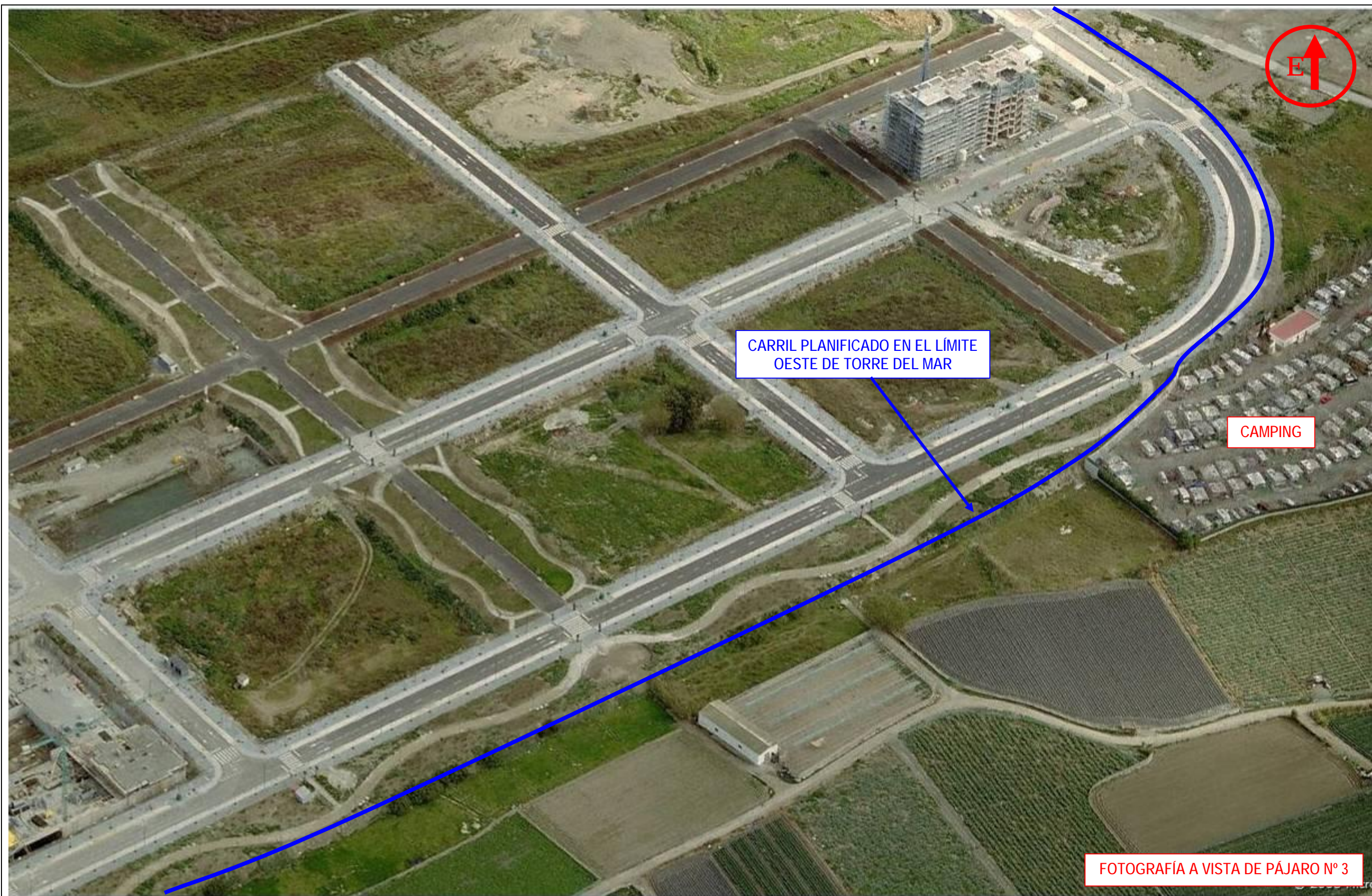


## FOTOGRAFÍAS A VISTA DE PÁJARO – CARRIL EN EL LÍMITE OCCIDENTAL DE TORRE DEL MAR















# FOTOGRAFÍAS A VISTA DE PÁJARO – ZONA DE IMPLANTACIÓN DEL CARRIL A INCLUIR EN EL PROYECTO DE PASEO MARÍTIMO

c/ Manuel Azuaga (Conjunto Azucarera) 29740 Torre del Mar (Málaga) Aptdo. de Correos 145 tlf: 95 254 70 54 fax: 95 254 14 95 e-mail: ics@ics-es.com web: www.ics-es.com

